

CONTENTS

DONGKUK CM History	04
What is LUXTEEL PANEL SOLUTION?.....	06
Free-form Panel (프리폼 패널)	08
익스테리어 패널	10
- 오픈 조인트 결합 방식	
- 오픈 조인트 누수방지 시스템	
- Typical Finish Types	
- 실리콘 결합 방식	
- 익스테리어 패널 갤러리	
인테리어 패널	38
- 스테드 공법	
- 하지직함형 시공	
- 오픈조인트 결합 방식	
- 인테리어 패널 갤러리	
사이니지 패널	58
- 사이니지 패널 결합 및 솔루션	
- 사이니지 패널 갤러리	
타공 패널	70
- 제품 정보	
- 타공 패널 갤러리	
커튼월 백판넬	82
알루미늄 패널	84
- 제품 정보	
- 사례	
당진 도성센터	90
럭스틸 라인 패널	92
럭스틸 메탈 루버	94
럭스틸 멧 도어	96
럭스틸 아키텍츠 에디션	98
컬러 차트	99
초고내식 강판	100
최고급 보호필름	102
취급 주의사항	103
불연 재료	104
안전 인증 완료 제품	105
30년 보증	106

럭스틸 패널 솔루션



DONGKUK CM History

‘국내 최초 컬러강판 생산’, ‘국내 최초 도금 설비 도입’, ‘국내 최초 1억불 수출탑 수상’ 등 동국씨엠은 끊임없는 연구개발 성과를 통해 ‘최초’의 자리를 선점해왔으며, 오랜 시간 축적된 경험과 기술력을 바탕으로 ‘최고’의 위치에 올라 시장을 선도하고 있습니다.

철의 단단함 위에 색을 입히고, 기능을 부여하는 동시에 개별·산업별 적용 방법을 제시함으로써 지금까지 볼 수 없었던 새로운 건축자재로 Steel을 재탄생시켜 철의 영역을 확대하고, 이를 통해 견고한 비즈니스 모델을 구축하고 있습니다.

국내를 넘어 최고 수준의 ‘Global No.1 Color Coating Company’ 기업으로 한발 더 나아가겠습니다.

- 1954 동국제강 창립
- 1967 국내 최초 냉간압연강판 생산
- 1972 국내 최초 컬러강판 생산
- 1972 제 9회 수출의 날 금탑산업훈장 수상
- 1974 제 11회 수출의 날 1억불 국내 최초 수출탑 수상
- 1979 No.2CCL 준공

- 1980 No.2CGL 준공
- 1986 국내 최초 갈바룸 설비 도입
- 1986 국내 최초 EGL(전기아연도금강판설비) 준공
- 1993 No.3CCL 준공
- 1994 국내 최초 노조 항구적 무파업 선언
- 1995 No.3CGL 준공

- 2000 철강업계 최초 전자상거래 실시
- 2002 No.4CGL/4CCL 준공
- 2005 No.2EGL 준공
- 2007 연속산세암연강판라인(PL-TCM) 준공
- 2008 멕시코 제1코일센터 준공
- 2009 가전용 컬러강판 세계일류상품 선정 No.5CGL/5CCL 설비 준공
- 2011 국내 최초 철강 브랜드 ‘Luxteel’ 론칭 No.6CCL/7CCL 준공
- 2012 인도 코일센터 준공
- 2013 가전용 컬러강판 ‘앱스틸(Appsteel)’ 론칭 No.8CCL 준공 태국 코일센터 준공

- 2016 건재용 컬러강판 세계일류상품 선정 No.9CCL 준공
- 2018 당진 도성센터 준공
- 2019 세계 최초 건축 외장재 적용 가능한 디지털 프린팅 설비 구축
- 2021 Luxteel 브랜드 론칭 10주년 S1CCL 준공
- 2022 세계 최초 친환경 무용제 컬러강판(바이오매스) 개발
- 2023 컬러강판 최초 건축자재 추천서 획득 (Luxteel, Luxteel Line Panel)
- 2024 유럽사무소 개소
- 2025 아주스틸 인수 호주사무소 개소

1967~

1980~

2000~

2016~

What is LUXTEEL PANEL SOLUTION?

LUXTEEL Panel Solution은 설계자가 렉스틸의 제품·패턴·시스템을 선택하는 순간부터, 패널 기본 설계와, 프리패브 가공, 현장 납품에 이르는 전 과정을 일괄 지원하는 솔루션입니다. 설계자는 디자인에 집중하고, 현장은 바로 시공 가능한 패널을 공급받아 보다 안정적이고 일관된 시공 퀄리티를 확보할 수 있는 토탈 패널 플랫폼입니다.



LUXTEEL Panel Solution

LUXTEEL Panel Solution은 렉스틸을 단순한 원판이 아니라, 건축물에 바로 부착할 수 있는 완성형 패널로 공급하는 건축가와 설계자를 위해 발전해온 유니크하고 편리한 서비스입니다. 동국씨엠은 친환경·고내식·불연 성능을 갖춘 렉스틸에, 동국씨엠 직영 패널 가공센터인 도성센터의 3D 설계·엔지니어링과 가공 노하우를 결합시켜 건축사와 설계사의 현실적 요구를 가장 적극적인 방식으로 해결해 나가고 있습니다.

금속제품 사용 시 건축사·설계자의 현실적인 어려움

일반적으로 건축사·설계자는 원판 선택 → 패널 분할·디테일 설계 → 원판구매 및 절단·가공업체 섭외 및 운송 → 납기·품질 관리까지 여러 단계를 각각 따로 조율해야 하는 부담을 안고 있습니다. 이 과정에서 설계 업무가 과중해지고, 업체별 디테일 편차와 공기·리스크 관리까지 함께 떠안게 됩니다.

LUXTEEL 이 제공하는 제공하는 Solution

- 1. 선택은 '제품 / 패턴 / 시스템' 만**
건축가와 설계자는 렉스틸의 색상 / 패턴 / 패널 시스템 (라인 패널, 오픈조인트, 루버, 스펠드럴 등) 만 결정하면 됩니다. 불필요한 과정들은 생략되고, 레고 블록을 고르듯 색상과 형태만 골라 사용할 수 있습니다.
- 2. 패널 설계·샷드로잉 일괄 지원**
동국씨엠 직영 가공센터에서 3D 데이터를 기반으로 패널 분할, 조인트, 앵커 디테일을 설계하고, 샷드로잉 및 설치용 도면을 함께 제공합니다.
- 3. 프리패브(prefabrication) 가공**
현장 납품으로 바로 시공설계된 도면대로 패널을 프리패브 방식으로 가공해 번호를 부여한 상태로 현장에 납품하므로, 시공사는 도면의 시공 순서대로 설치만 하면 됩니다.

건축물의 외장·내장·사인 등 용도에 따라 6가지 패널 시스템으로 구성됩니다.

 <p>Exterior Panel</p> <ul style="list-style-type: none"> - 오픈 조인트 결합 - 실리콘 결합 - 비정형 패널 	 <p>Interior Panel</p> <ul style="list-style-type: none"> - 스티드 공법 - 하지 직합형 공법 - 오픈 조인트 결합
 <p>Signage Panel</p> <ul style="list-style-type: none"> - 브랜드 간판용 베이스 패널 	 <p>Perforated Panel</p> <ul style="list-style-type: none"> - 원형, 삼각, 사각 등 다양한 타공 형상 제공
 <p>Spandrel Panel</p> <ul style="list-style-type: none"> - 커튼월 백 패널 	 <p>Aluminum Panel</p> <ul style="list-style-type: none"> - 선도장 알루미늄 시트 패널 (2.0 / 3.0mm)

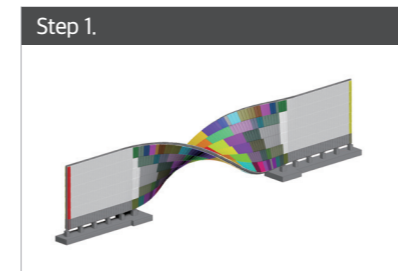
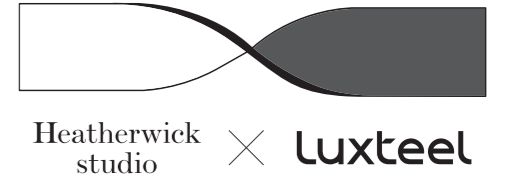
FREE-FORM PANEL

(비정형 패널)

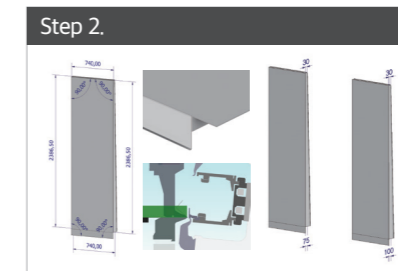


Humanise Wall

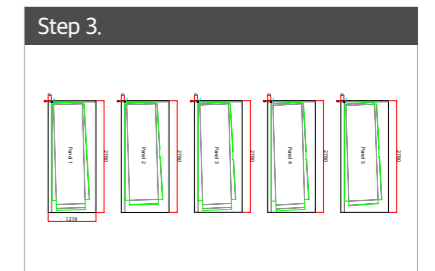
Humanise Wall은 세계적인 디자이너 토마스 헤더윅(Thomas Heatherwick)이 총 감독한 2025년 서울시건축비엔날레의 메인 전시 구조물이자, 서울 시민에게 보내는 초대형 초대장입니다. 동국제강그룹은 Heatherwick Studio와 긴밀히 협업하여, 외피를 이루는 비정형 Luxteel 패널 1,428개를 제작·후원했습니다. 토마스헤더윅과 럭스틸이 만나 도시건축의 새로운 패러다임을 제시하였고, Humanise Wall은 Luxteel의 무한한 가능성을 증명하는 작품입니다.



3D 모델링
3D모델링을 통해 1,428개의 패널을 총 51개의 비정형 형태로 그룹핑



3D 패널 설계
51개의 패널을 3D inventor로 설계하여, 간섭여부와 결합관계를 검증



전개도면 작성
CAD로 51개의 패널의 전개도를 작성하고, SHEET에 배열가능한 여백을 지정



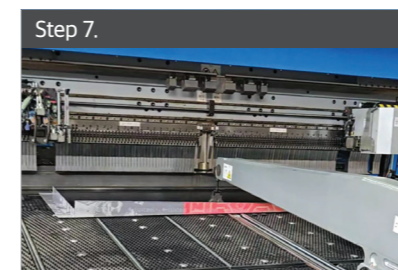
이미지 매칭
1,428개의 이미지를 51개 타입의 패널에 1:1 매칭하고, 1~1,428번까지 작업순서를 배정하여 코일생산이미지를 저장



디지털프린트 코일생산
1,428개의 이미지를 코일로 연속 생산



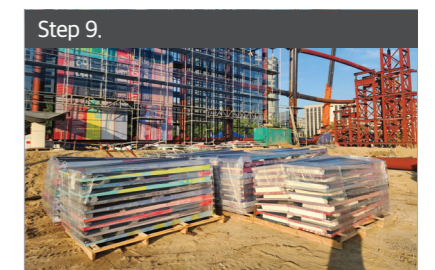
정밀절단
패널 성형 가공을 위한 1,428개 시트로 절단



자동절단절곡
절곡선을 따라 자동절단절곡기로 절단 후 정밀 성형가공



순서별 포장
현장 시공 순서 고려 및 파손 방지를 위한 패널 적재 / 포장



현장출하
현장에서 각 패널 식별이 용이하도록 제품 별 개별 Tag 후 출하 완료

EXTERIOR PANEL

건축물의 가치와 안전을 위한 마감 솔루션

건축물의 외관은 거리를 지나는 이들에게 강한 인상을 남기는 동시에, 도시 미관과 거리의 성격을 결정짓는 중요한 요소이며, 이는 곧 해당 건축물의 부동산 가치와 직결됩니다. 렉스틸 외장 패널은 이러한 건축적 요구를 가장 효율적으로 해결하며, 건물의 장기적 가치와 안전을 위한 핵심 솔루션을 제공합니다.

렉스틸은 완벽하고 아름다운 색상과 질감으로 어떤 자연 환경이나 도시 경관에도 이질감 없이 녹아 들어 세련된 외관을 연출합니다. 다양한 색상과 패턴을 선택 가능하여, 건축사나 디자이너가 원하는 외관 디자인을 최대한의 유연성으로 구현할 수 있습니다.

또한 고내식 원판(GIX)과 불소수지 도장이 결합되어, 패널의 표면 디자인과 내구성을 반영구적으로 보존합니다.



☑️ 당연 불연재

렉스틸 패널은 건축법상 당연 불연 재료로 불에 타지 않으며, 알루미늄 대비 2배 이상 용융온도가 높아 화재 발생 시 건물의 형태를 유지하며 불의 층간 확산을 최소화 합니다.

☑️ 친환경 자재

자연의 아름다운 무늬들을 건축물에 적용하기 위해서는 벌목, 채석 등의 작업이 필연적으로 발생하며 이는 심각한 자연 파괴로 이어집니다. 렉스틸은 Steel을 기초로 생산되어 생산 시에 자연을 파괴하지 않고, 건물철거 시에도 재활용이 가능한(고철) 친환경 건축자재 입니다.

☑️ 높은 경제성

렉스틸 패널은 스테인레스, 알루미늄 패널, 박판 세라믹 등의 자재와 동일한 색상, 질감의 표현과 디자인이 가능하면서도 가격은 상대적으로 저렴한 가성비 높은 자재입니다.

☑️ 고내식 성능 (30Y Warranty)

렉스틸 패널은 마그네슘-아연-알루미늄 합금도금강판(KS D 3030)을 사용하고, 불소 프린트 3코팅 도장시스템을 적용하여 알루미늄과 스테인레스에 준하는 내식 / 내후성능을 발휘합니다. 또한 동국씨엠이 30년 보증서를 발급하는 믿을 수 있는 제품입니다.

☑️ 정교한 가공 품질

렉스틸 패널은 모든 파트들을 3D 프로그램으로 설계하고 이를 전개하여 자동절단 절곡기로 가공 합니다. 이로 인해 결합과 시공성이 우수하고 공기가 단축됩니다.

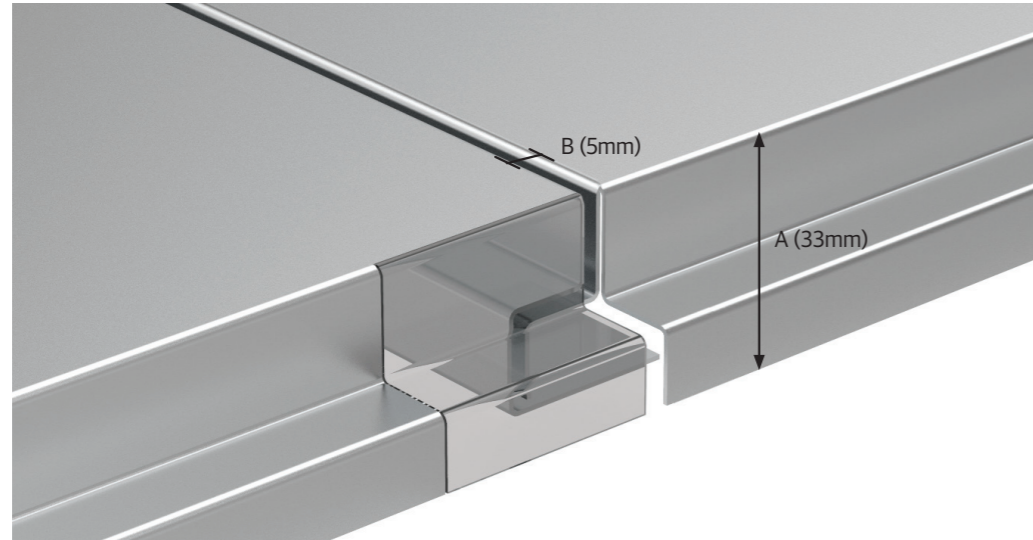
☑️ 완벽한 품질관리

동국씨엠에서 원판의 생산, 가공, 납기, 현장 시공까지 철저한 품질 관리를 수행하며, 전 공정에 걸쳐 건축전문가가 전문적인 상담과 설계 지원을 제공합니다.

OPEN JOINT (오픈 조인트 결합 방식)

럭스틸 패널은 모든 파트를 3D INVENTOR로 설계하고 자동 절단·절곡 설비에서 생산합니다. 오차 없이 정밀하게 제작된 패널은 서로 정확하게 맞물려 현장 시공 품질을 높이고 공기를 단축합니다. 오픈 조인트 방식은 실리콘 마감에 필요 없어 추가 비용을 줄여 주며, 실리콘에 포함된 오일·유화제 성분이 도료층으로 스며들어 생기는 얼룩과 오염을 근본적으로 방지합니다.

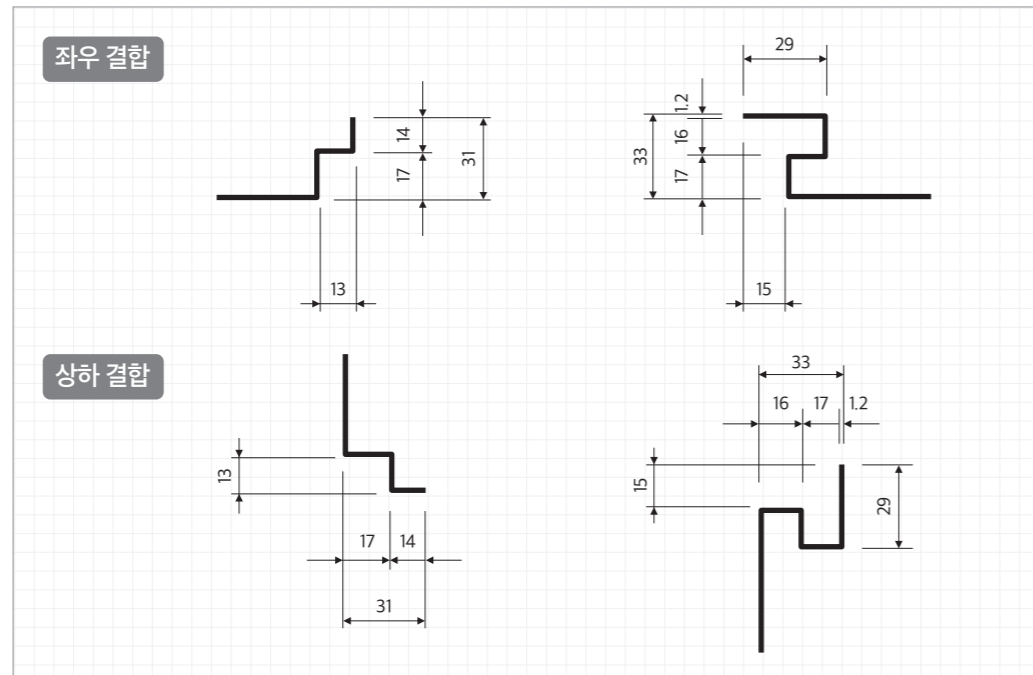
3D drawing



Specification (주요 제원)

원판 두께 (mm)	1.2 (그 외 사이즈 주문생산)	성형 타입	Flat
단위 무게 (kg/m ²)	약 10Kg 내외	조인트	Invisible
패널 너비 (mm)	450 ~ 1,000	컬러 코팅 종류	Luxteel PVDF system
원판 코일 너비 (mm)	1,220	A : 플랜지(flange) 높이	33mm
Maximum length (mm)	450 ~ 3,000	B : 패널 간 줄눈 폭	5mm ~
Minimum length (mm)	Upon request		

플랜지 상세 치수



표준규격

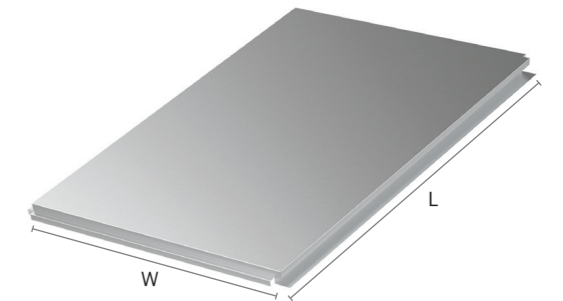
별도의 내부 보강재 없이 원판 로스를 최소화하며 평활도를 극대화할 수 있는 표준 타입을 제안해 드립니다.

* JB 타입의 경우 보강재 없이 평활도를 극대화하기 위해서 L2,000을 추천해 드리지만 최대 L3,000까지 생산이 가능합니다. L3,000의 경우 주문 전에 내부 보강 등의 상담을 위해 영업사원과 별도의 상담을 요청하시기 바랍니다.

JA타입 W 450 × L 3,000

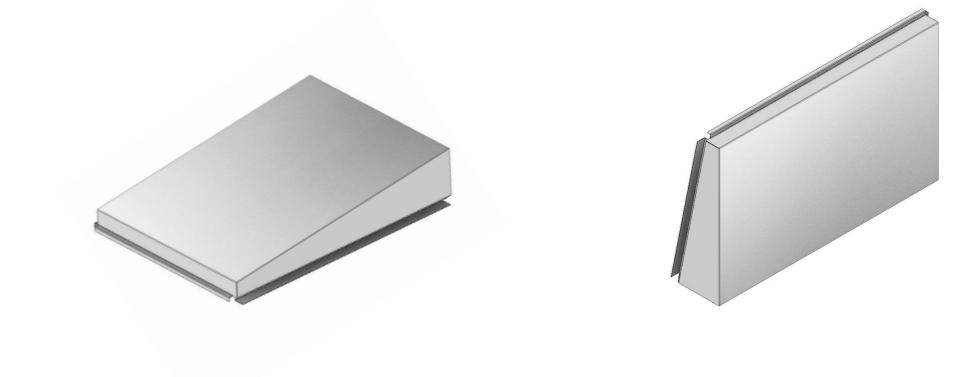


JB타입 W 1,000 × L 2,000

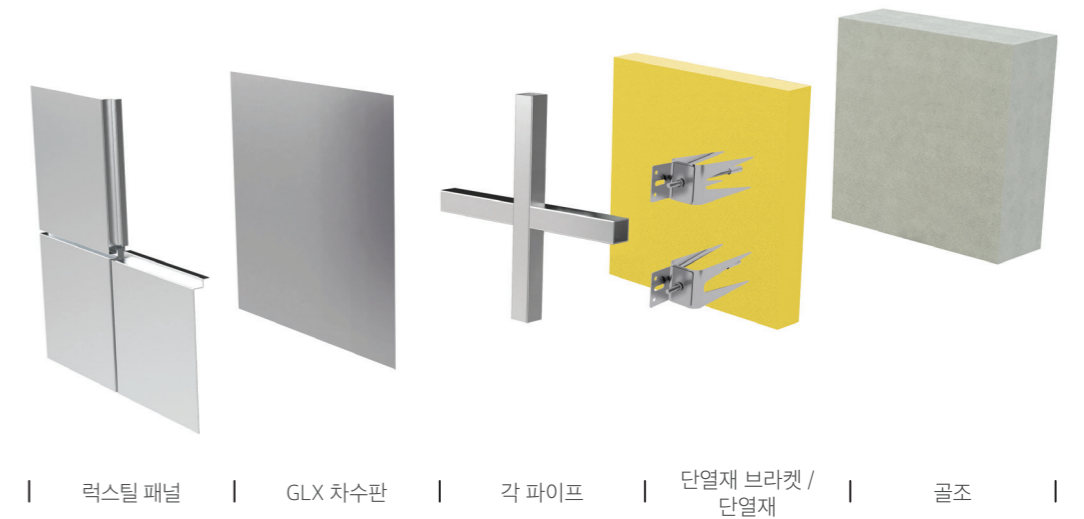


이형타입

상기 표준 타입 외 고객의 디자인에 맞추어 다양한 형태의 패널 생산이 가능합니다. 다만 이형 타입의 경우 고객 주문 상세 치수를 기반으로 영업사원과 디테일 상담이 필요합니다.

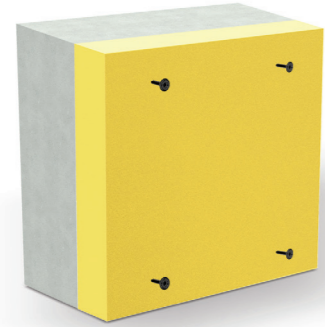


결합 방식

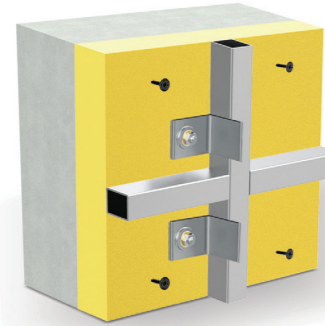


OPEN JOINT (오픈 조인트 결합 방식)

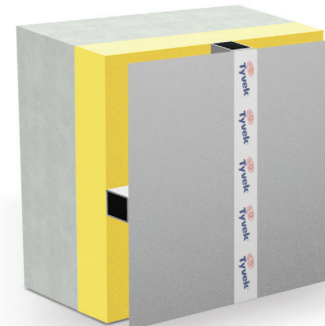
오픈 조인트 타입 시공방법



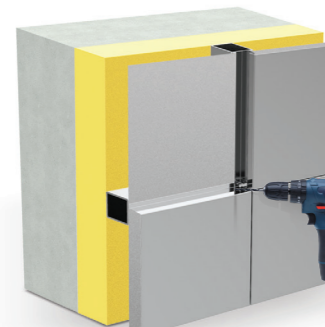
1. 골조에 전용 고정핀을 사용하여 단열재를 설치한다.
2. 단열재는(PF보드, 글라스울) 단열재 전용 고정핀을 사용하여 그림과 같이 4 Point에 고정한다.
(1㎡ 기준 평균 4개의 고정핀 사용)



3. 각 파이프를 최대 간격 1,200mm를 넘지 않도록 격자로 시공 후 결합한다.
- * 각파이프 : 50 x 50 x 2.3T 아연도금 제품을 사용한다. (GI 도금량 : 120g/m² 이상)
 - * 브라켓 고정 방법 :
 - ① 단열 웨지 앵커 고정을 위해 ø13 햄머 드릴로 단열재 및 골조 천공한다.
 - ② 천공 위치에 M12 말발굽, 웨지앵커, 브라켓을 결합 설치.
브라켓과 각 파이프는 용접 및 볼트로 고정.
※ 웨지 앵커 유효 길이 : 70mm 이상 / 유효 간격 : 1,000mm 이내 시공하여 시공 후 처짐이 발생하지 않도록 한다.
 - ③ 브라켓은 5T 이상 스틸 제품 사용(용융아연도금)
 - ④ 각파이프는 레이저 수평기를 사용하여 수직 / 수평을 맞추고, 최대 간격은 1,200mm를 넘지 않게 격자로 시공한다.



4. 차수판을 설치한다.
- ① 차수판은 (1,220 x 2,440 x 0.5T) / *GLX® 강판을 사용하여 건물 전체에 밀실하게 설치한다.
 - ② 차수판 고정은 ø4.0 x 16mm 직경 / 점시머리 스크류 용융 아연 도금된 일반 구조용 압연강재(SS410) 및 에어타카를 사용하여 고정한다.
 - ③ 차수판과 차수판은 100mm 이상 겹쳐서 시공하며, 겹친 부위는 타이벵테이프 (Acrylic Tape) 제품을 사용한다.
- * GLX® : 동국씨엠에서 생산하는 마그네슘-알루미늄-아연의 삼원계 합금도금 강판으로 부식에 매우 강한 것이 특징. (본 카탈로그 15P 참조) 기존 내수 합판+방습지 처리 방식보다 저렴하면서도 내구성이 뛰어나며 높은 차수 성능을 발휘.



5. 럭스틸 패널을 스크류로 고정한다.
 6. 패널은 후레싱 설치 후 판 하나씩 끼워 넣는 방식으로 시공한다.
 7. 패널 고정은 스틸 스크류를 사용한다.
- ① ø4.0 x 16mm 용융 아연 도금된 일반 구조용 압연강재(SS410)
 - ② 고정간격 : 스크류 간격은 @600 이하로 고정할 것
 - ③ 보호필름을 제거한다.

Open-Joint Water-Resistive System

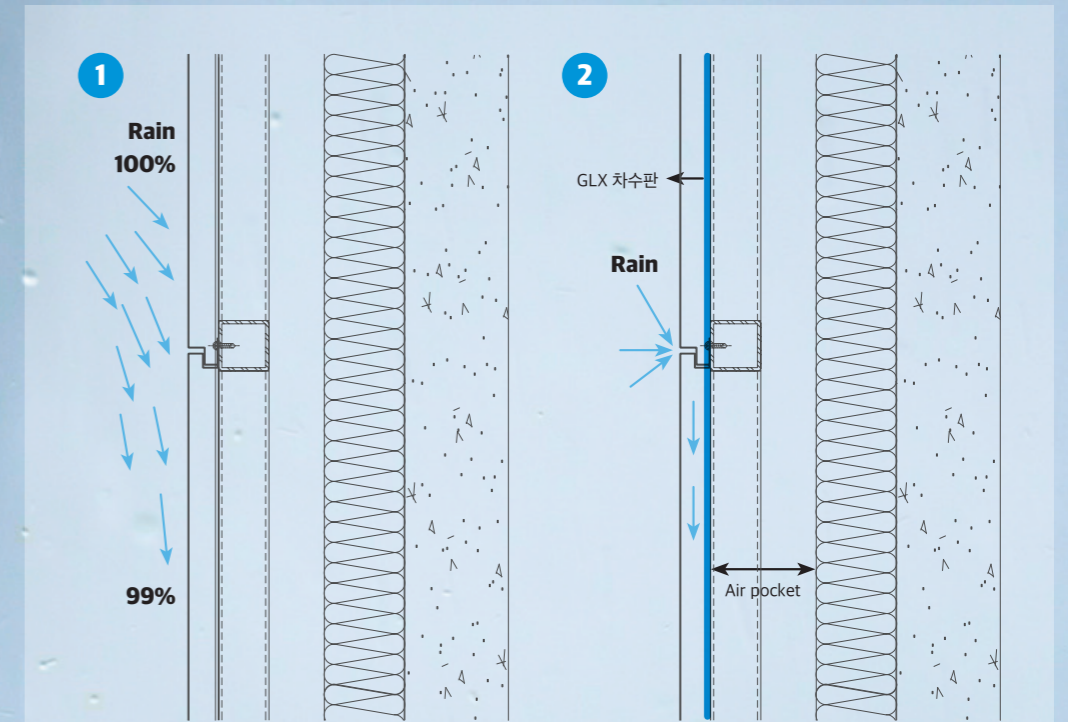
(오픈 조인트 누수방지 시스템)

럭스틸 오픈조인트 시스템은 실리콘을 사용하지 않아도 좌우상하 패널 간 결합 방식 및 차수 설계로 인해 외부로부터 유입되는 물을 효과적으로 차단합니다. 또한 차수판으로 사용되는 고내식 마그네슘 합금도금 강판(GLX)은 기존 차수용 내수합판 대비 가볍고 저렴하며, 화재 안정성이 높아 안심하고 이용하실 수 있습니다.

누수방지 메커니즘

※ GLX란?

1. GLX AZM150g Luxteel the architect's edition 을 오픈조인트 형태로 건물에 적용시 내부 차수와 기밀 성능을 극대화 하기 위해 개발된 제품입니다.
2. GLX AZM150g은 기존 차수용도로 사용되는 내수합판의 수분변형과 화재발생시 확산 위험성, EGI(갈바)의 취약한 내부식성을 획기적으로 개선한 제품입니다.
3. GLX AZM150g은 부식으로 인한 천공에 대하여 20년 보증서를 발급합니다.

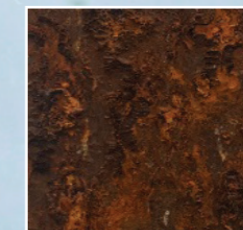


1. 우천 시 일차적으로 유입 가능한 빗물의 대부분은 럭스틸 오픈 조인트 결합 방식으로 차단됩니다.

2. 그럼에도 추가 유입 가능한 극소량의 물은 패널 안쪽에 설치된 2차 누수 차단 역할을 하는 고내식 GLX 차수판이 막아 주어 패널 수직 방향으로 자연 배수를 유도합니다. 또한 골조와 럭스틸 패널 사이의 에어포켓은 추가로 존재할 수 있는 미세한 수분을 자연 건조시키는 3차 누수 차단 역할을 합니다.

차수판(GLX) 내식성 테스트

평판부 내식성 비교



GI
(120g/m² - 1,000H)



GLX
(120g/m² - 3,000H)
No RUST

전단면 내식성 비교



GI
(120g/m² - 1,000H)



GLX
(120g/m² - 3,000H)

* 시험방법 : 금속 시편에 약 3,000시간 이상 소금 용액을 분무하여 해당 금속 시편의 내부식성을 검증함. (ASTM B117-73 기준에 준함)

TYPICAL FINISH TYPES (표준 후레싱)

올바른 마감은 외부로부터 물의 침투를 차단하는 물 끊기 역할과 완벽한 외장 디자인을 위해 매우 중요합니다.
 럭스틸 패널의 다양한 사이즈와 적용 부위에 따른 최적의 마감 방법을 제안해 드립니다.

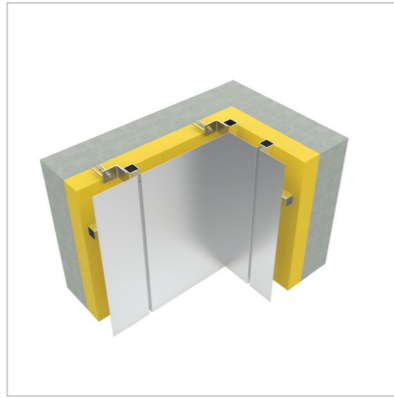
* 본 마감 방식은 일반적으로 적용되는 타입이며 건축 현장 및 고객 요청에 따라 주문 제작이 가능합니다.

In corner

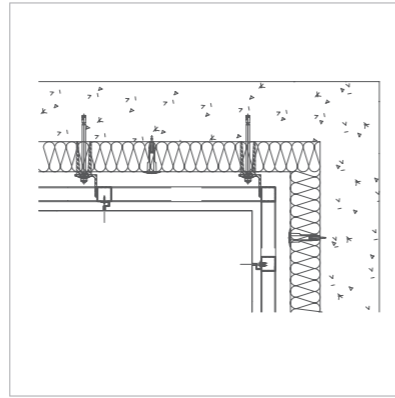
실제 적용사례



3D 드로잉



캐드 도면

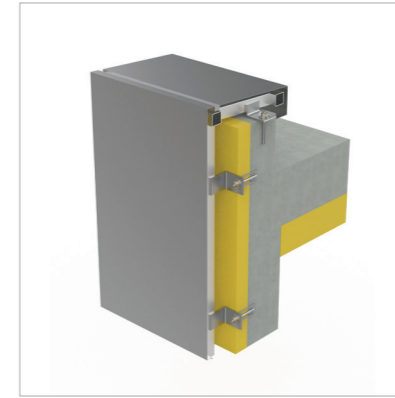


코핑

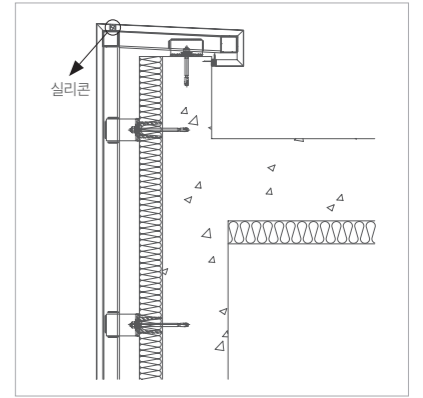
실제 적용사례



3D 드로잉



캐드 도면

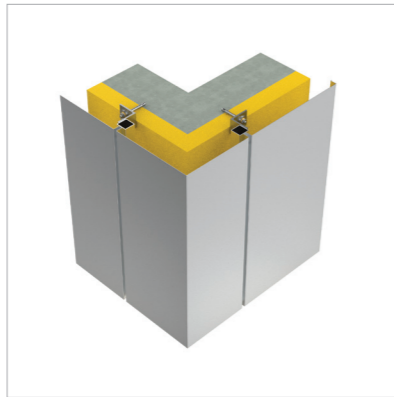


Out corner

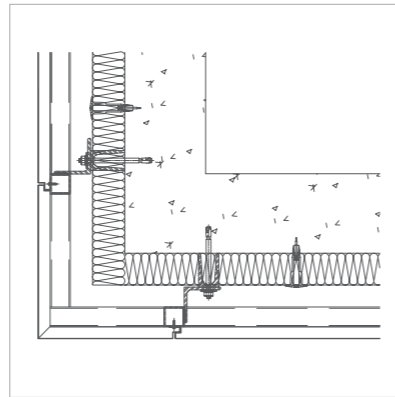
실제 적용사례



3D 드로잉

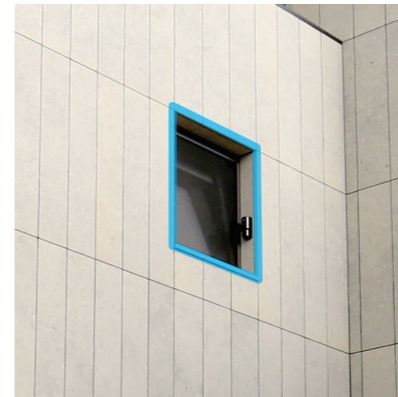


캐드 도면



창호

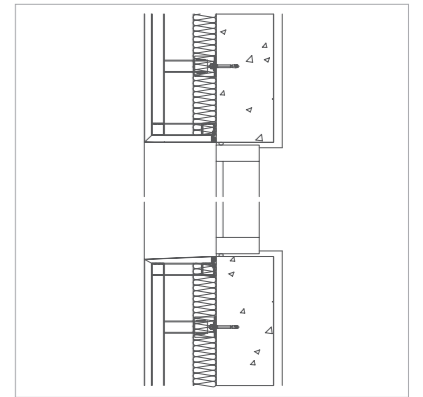
실제 적용사례



3D 드로잉



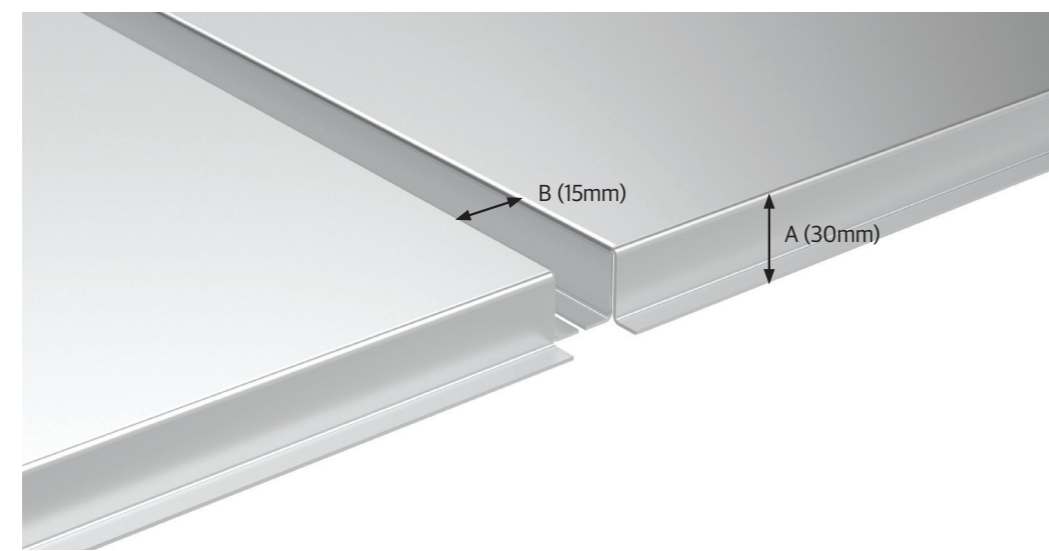
캐드 도면



SEALANT (실리콘 결합 방식)

패널 간 실리콘을 사용하여 결합하는 방식으로 범용적으로 사용됩니다.
별도의 차수처리 없이 누수를 효과적으로 방지합니다.

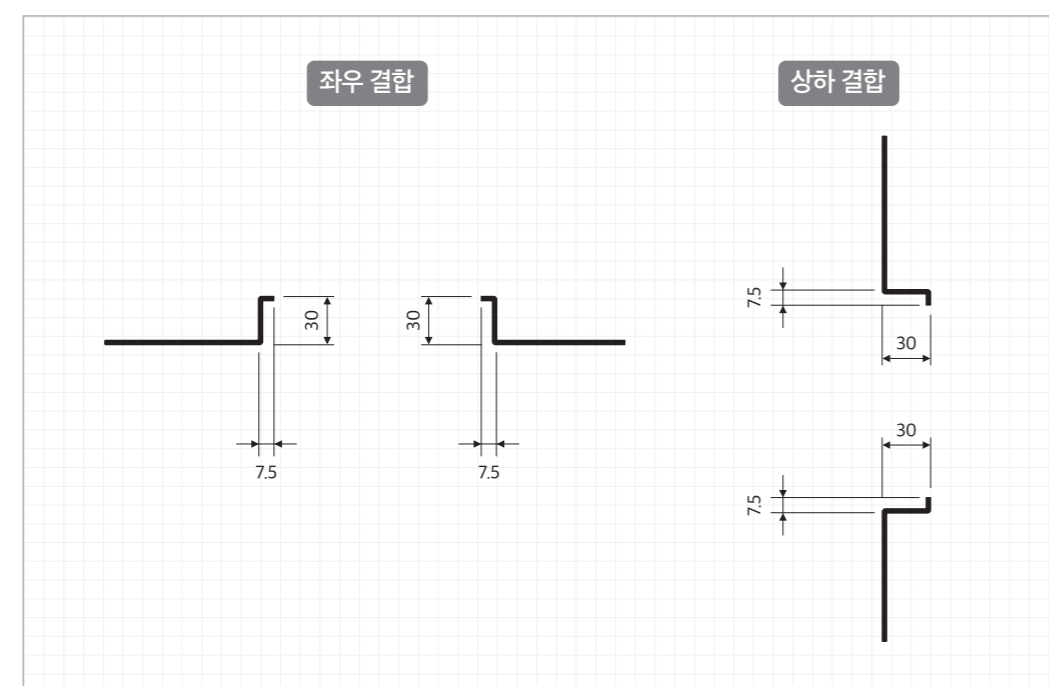
3D drawing



Specification (주요 제원)

원판 두께 (mm)	1.2 (그 외 사이즈 주문생산)	성형 타입	Flat
단위 무게 (kg/m ²)	약 10Kg 내외	조인트	실리콘
패널 너비 (mm)	350 ~ 1,075	컬러 코팅 종류	Luxteel PVDF system
원판 코일 너비 (mm)	1,220	A : 플랜지(flange) 높이	30mm
Maximum length (mm)	350 ~ 3,000	B : 패널 간 줄눈 폭	15mm
Minimum length (mm)	Upon request		

결합방식 카드도면

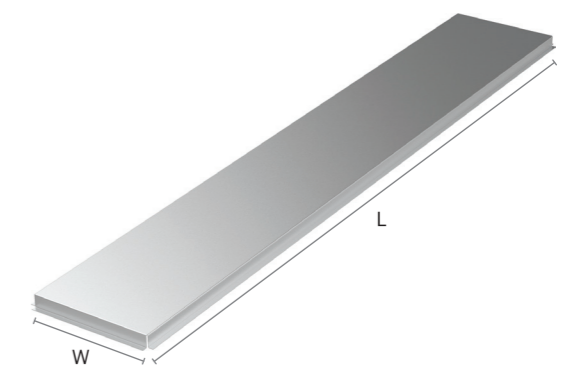


표준타입

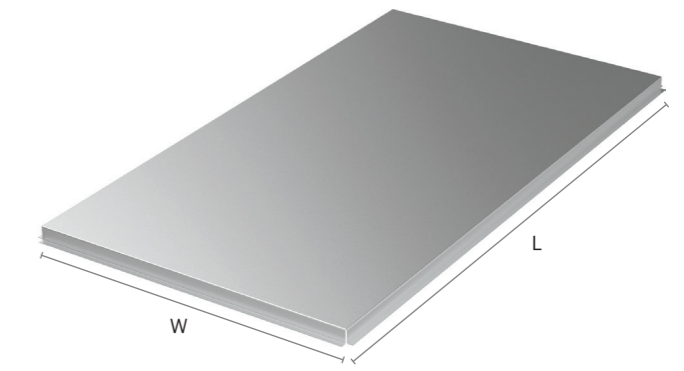
별도의 내부 보강재 없이 평활도를 극대화할 수 있는 표준 타입을 제안해 드립니다.

* SA 타입의 경우 보강재 없이 평활도를 극대화하기 위해서 L2,000을 추천해 드리지만 최대 L3,000까지 생산이 가능합니다.
L3,000의 경우 주문 전에 내부 보강 등의 상담을 위해 영업사원과 별도의 상담을 요청하시기 바랍니다.

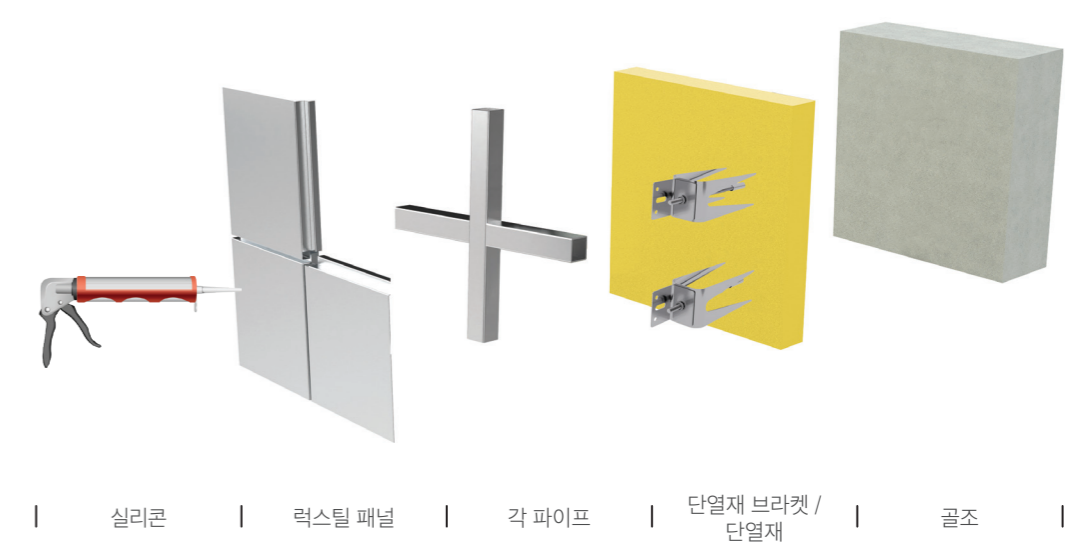
SA타입 W 500 × L 3,000



SB타입 W 1,000 × L 2,000



결합 방식

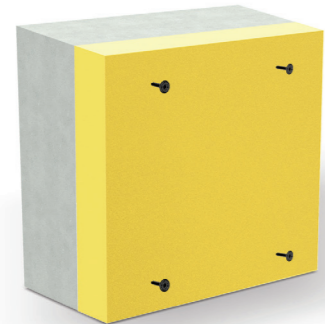


- | 실리콘
- | 럭스틸 패널
- | 각 파이프
- | 단열재 브라켓 / 단열재
- | 골조

SEALANT (실리콘 결합 방식)

패널 간 실리콘을 사용하여 결합하는 방식으로 범용적으로 사용됩니다.
별도의 차수처리 없이 누수를 효과적으로 방지합니다.

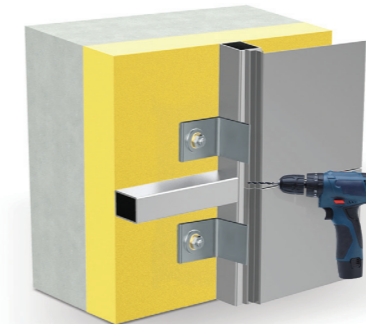
실리콘 타입 시공방법



1. 골조에 전용 고정핀을 사용하여 단열재를 설치한다.
2. 단열재는(PF보드, 글라스울) 단열재 전용 고정핀을 사용하여 그림과 같이 4 Point에 고정한다.
(1m² 기준 평균 4개의 고정핀 사용)



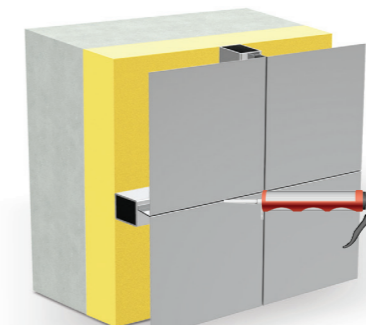
3. 각 파이프를 최대 간격 1,200mm를 넘지 않도록 격자로 시공 후 결합한다.
- * 각파이프 : 50 x 50 x 2.3T 아연도금 제품을 사용한다. (GI 도금량 : 120g/m² 이상)
* 브라켓 고정 방법 :
- ① 단열 웨지 앵커 고정을 위해 ø13 험머 드릴로 단열재 및 골조 천공한다.
 - ② 천공 위치에 M12 말발굽, 웨지앵커, 브라켓을 결합 설치.
브라켓과 각 파이프는 용접 및 볼트로 고정.
※ 웨지 앵커 유효 길이 : 70mm 이상 / 유효간격 : 1,000mm 이내 시공하여 시공 후 처짐이 발생하지 않도록 한다.
 - ③ 브라켓은 5T 이상 스틸 제품 사용(용융아연도금)
 - ④ 각파이프는 레이저 수평기를 사용하여 수직/수평을 맞추고 최대 간격은 1,200mm를 넘지 않게 격자로 시공한다.



4. 럭스틸 패널을 스크류로 고정한다.
5. 패널 고정은 스틸 스크류를 사용한다.
① ø4.2 x 25LG(25LG 이상 직결제품 사용) SELF PAN HEAD(STS304)
② 고정간격 : 스크류 간격은 @1200 이하로 고정할 것



6. 동일 방식으로 패널을 이어서 시공한다.
7. 패널 고정은 스틸 스크류를 사용한다.
① ø4.0 x 16mm 용융 아연 도금된 일반 구조용 압연강재(SS410)
② 고정간격 : 스크류 간격은 @600 이하로 고정할 것.



8. 보호필름을 제거한다.
9. 패널 간 이음부는 실리콘을 사용하여 마감한다.
① 실리콘은 외장용(비오염성) 실리콘을 사용할 것. (KCC 혹은 다우코닝 제품 사용)
* 실리콘은 반드시 영상 5도 이상의 환경에서 시공할 것.
② 실리콘 마감 후 충분한 시간을 두고 양생할 것.

Luxteel

EXTERIOR PANEL Gallery

문정동 르피에드

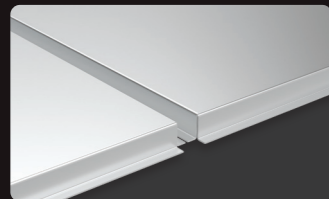
적용 색상 : PZ109



Zinc

PZ109

적용 제품 : 실리콘 타입



LUXTEEL EXTERIOR PANEL

Luxteel

EXTERIOR PANEL Gallery

영종도 인스파이어 리조트

적용 색상 : PC123, PC212, PC131, PC211



Corten

PC123



Corten

PC212



Corten

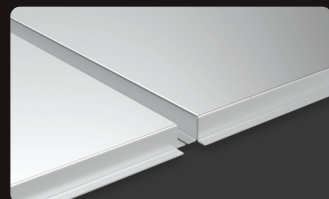
PC131



Corten

PC211

적용 제품 : 실리콘 타입



LUXTEEL EXTERIOR PANEL

Luxteel

EXTERIOR PANEL Gallery

투판즈 사옥

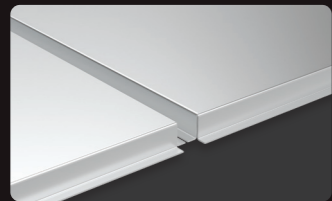
적용 색상 : PC11E



Corten

PC11E

적용 제품 : 실리콘 타입



Luxteel

EXTERIOR PANEL Gallery

진주 벤츠 전시장

적용 색상 : PZ202, PC173



Zinc

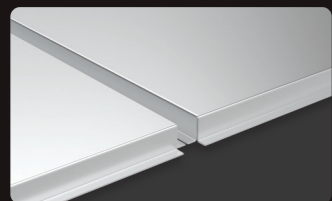
PZ202



Corten

PC173

적용 제품 : 실리콘 타입



LUXTEEL EXTERIOR PANEL

Luxteel

EXTERIOR PANEL Gallery

스타벅스 북한산점

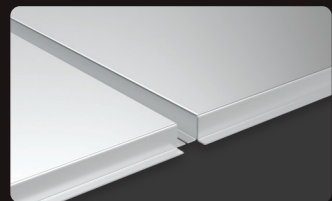
적용 색상 : PC122



Corten

PC122

적용 제품 : 실리콘 타입



LUXTEEL EXTERIOR PANEL

Luxteel

EXTERIOR PANEL Gallery

조이트로프 곡판

적용 색상 : PC11D, PC11E



Corten

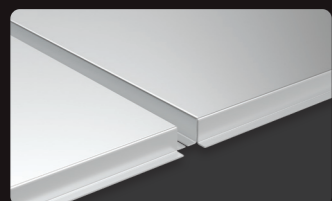
PC11D



Corten

PC11E

적용 제품 : 실리콘 타입



LUXTEEL EXTERIOR PANEL

Luxteel

EXTERIOR PANEL Gallery

춘천 프리미엄 빌리지

적용 색상 : PW163, PW16L



Wood

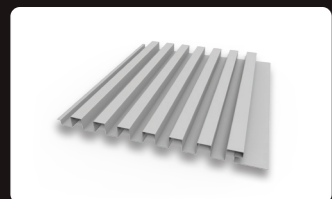
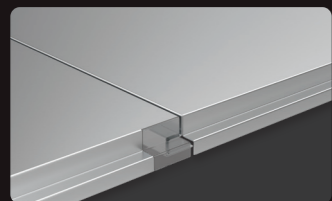
PW163



Wood

PW16L

적용 제품 : 오픈조인트 타입, 라인 패널 타입



LUXTEEL EXTERIOR PANEL



EXTERIOR PANEL Gallery

케이스퀘어 데이터 센터

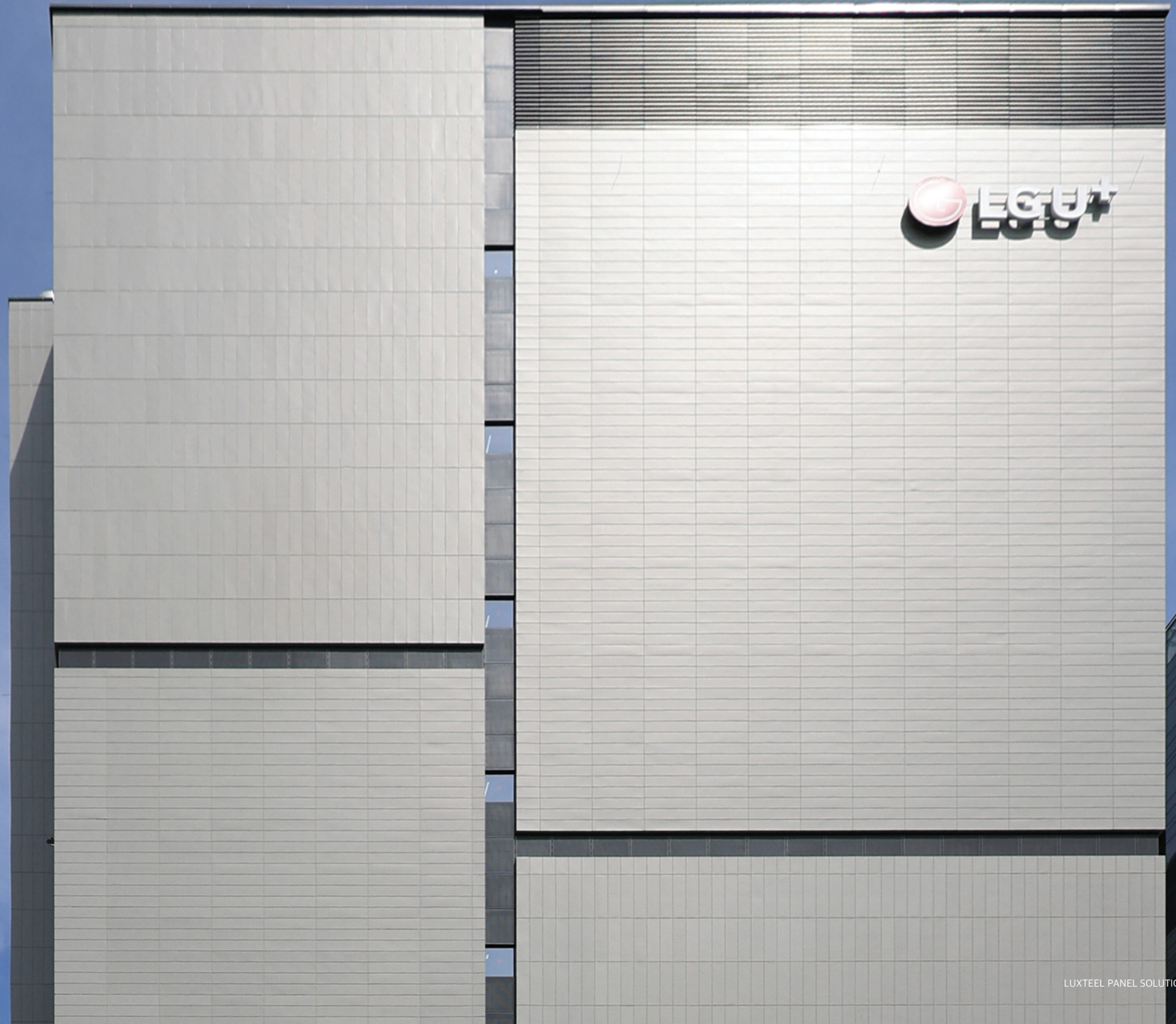
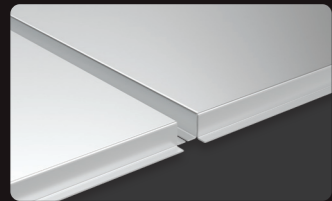
적용 색상 : PS612



Stone

PS612

적용 제품 : 실리콘 타입



INTERIOR PANEL

Safety in Beauty

실내 공간은 사람이 머물고 숨 쉬는 생활의 중심입니다.
그래서 아름다움뿐 아니라, 마음의 안정과 건강까지 지켜주는 공간이어야 합니다.

Luxteel 인테리어 패널은 이러한 가치에서 출발했습니다.
인체에 유해한 물질을 방출하지 않으며,
미적 완성도와 환경적 안전성을 모두 충족하는 혁신적인 자재입니다.

고내식성 강판에 고성능 불소수지 도료를 적용해 외장재 수준의 내구성을 실내에서도 구현했습니다.
습기나 오염에 강해 시간이 흘러도 처음의 아름다움을 오래도록 유지하며,
패널 간의 이음매가 거의 보이지 않는 정교한 마감으로 공간의 완성도를 높입니다.

특히 Wood Grain(우드 그레인) 시리즈는 불연 자재임에도
천연 목재가 지닌 따뜻하고 편안한 분위기를 자연스럽게 표현합니다.
기능과 감성, 두 가지 모두를 만족시키는 Luxteel 인테리어 패널은
당신의 공간에 안전한 아름다움을 더합니다.



☑️ 당연 불연재

럭스틸 패널은 건축법상 당연 불연 재료로 분류되어 불에 타지 않습니다. 이는 일반적인 합성수지 계열의 실내 건축자재 대비 압도적인 화재 안전성을 제공합니다. 화재 발생 시에도 불꽃에 쉽게 연소되지 않아 화재의 확산을 최소화하여 사용자의 안전을 확보합니다.

☑️ 높은 경제성

발색 스테인레스, 타일 등 고가 자재와 동일한 수준의 색상, 질감 표현 및 디자인 구현이 가능하면서도 합리적인 가격으로 높은 가성비를 제공합니다. 또한, 뛰어난 내구성과 내오염성 덕분에 장기적으로 유지보수 비용을 획기적으로 절감할 수 있습니다.

☑️ 라돈프리 (30Y Warranty)

라돈이나 포름알데히드 등 유해 물질을 방출하지 않아, 사람이 장기간 직접 접촉하는 공간에도 자유롭게 적용이 가능합니다. (방사성 프리 인증-KOTTI)

☑️ 완벽한 품질관리

럭스틸 패널은 동국씨엠 직영 가공센터를 통해 제작되어 품질 관리가 매우 엄격합니다. 자동화 프로그램 및 최첨단 절곡기를 통한 정밀 가공으로 가공 오차가 없어 현장 시공성을 향상하고 완벽한 마감이 가능합니다.

☑️ 다양한 디자인

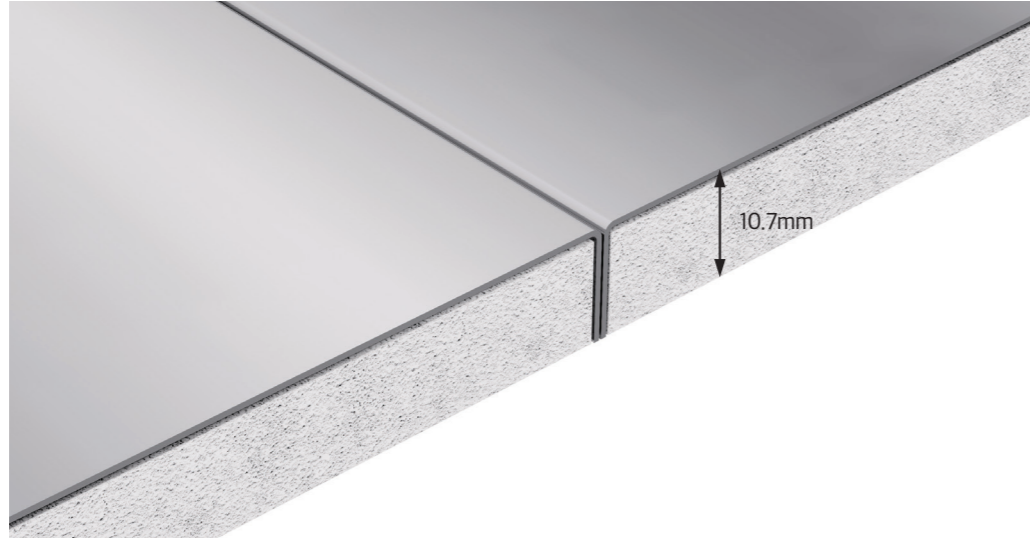
코르텐, 헤어라인, 징크, 메탈릭, 우드그레인 등 다양한 디자인 제품을 재고로 운영하여, 현장 규모와 상관없이 특별한 공간에 대한 소량 공급 및 적용이 가능합니다.

STUD WALL SYSTEM (스터드 공법)

스터드와 러너를 이용하여 럭스틸 인테리어 패널을 설치하는 방법입니다. 이 방식은 바탕면의 상태와 관계없이 시공이 용이하며, 기존 벽체가 없어도 러너와 스테드만으로 가벽을 세워 패널을 설치할 수 있습니다.

즉 공간의 용도나 디자인에 맞게 자유로운 벽체 구성이 가능합니다.

3D drawing



Specification (주요 제원)

원판 두께 (mm)	1.2	성형 타입	Flat
단위 무게 (kg/m ²)	약 9.5Kg (보강재 제외)	조인트	Invisible
패널 너비 (mm)	최대 1,200	컬러 코팅 종류	Luxsteel PVDF system
원판 코일 너비 (mm)	1,220	플랜지(flange) 높이	10.7mm (럭스틸 두께 포함)
규격 사이즈 (mm)	1,200 x 2,400	패널 간 줄눈 폭	1~2mm
비규격	Upon request		

시공상세



러너 & 스테드 설치

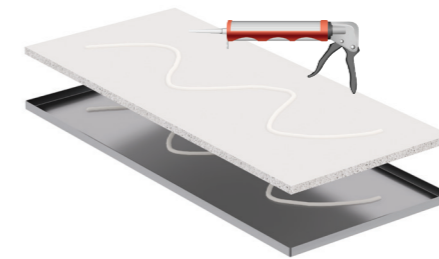
1. 먹줄에 따라 수평에 맞게 상/하부 러너를 설치한다.
2. 스테드를 상, 하 러너 사이에 끼워서 시공한다.
 - ※ 필요 시 추가적으로 보강 채널을 스테드 홈에 삽입하여 설치한다.
 - ※ 천정 및 바닥 러너는 34*30*0.8mm 사이즈를 사용하고 스테드는 32*32*0.8mm의 스테드를 수직으로 세워 콘크리트 타가 못으로 고정한다.



하지 시공

3. 설치된 스테드 위에 석고보드 혹은 MDF합판을 한 겹 붙임하여 평할도를 잡아준다.

※ 이후 바탕면의 먼지, 기름때, 물기 등 이물질은 깨끗이 청소하여 석고보드 및 MDF합판이 잘 부착되도록 한다.



패널 내부 보강재 취부

4. 미리 성형 가공된 럭스틸 패널에, 알맞은 크기로 보강재를 재단하여 접착제로 부착한다.

※ 두께 9.5mm 석고보드 혹은 MDF합판을 사용한다.
 ※ 접착제는 3M 테이프 혹은 구조용 접착 실리콘을 사용한다.
 ※ 접착 실리콘은 투명 비초산 실리콘접착제를 사용한다.



럭스틸 패널 시공

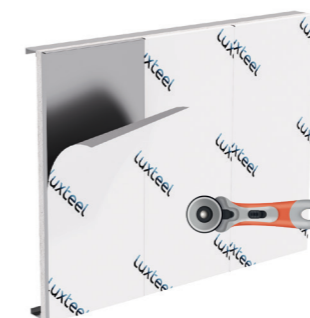
6. 벽에 설치된 보드 위에 보강재가 취부된 럭스틸 패널을 부착한다.

- 부착 후 패널의 추가 미세 위치 조정이 필요할 시 접착제가 굳기 전 매지션을 완벽하게 조정하도록 한다.

7. 럭스틸 패널을 벽면에 이어 붙이는 방식으로 시공한다.

* 패널 간 간격은 간격재를 활용하여 일정하게 유지한다.

8. 보호필름은 제품 보호를 위해서 시공이 완료되기 전까지 제거하지 않는다.



보호필름 제거 및 마감

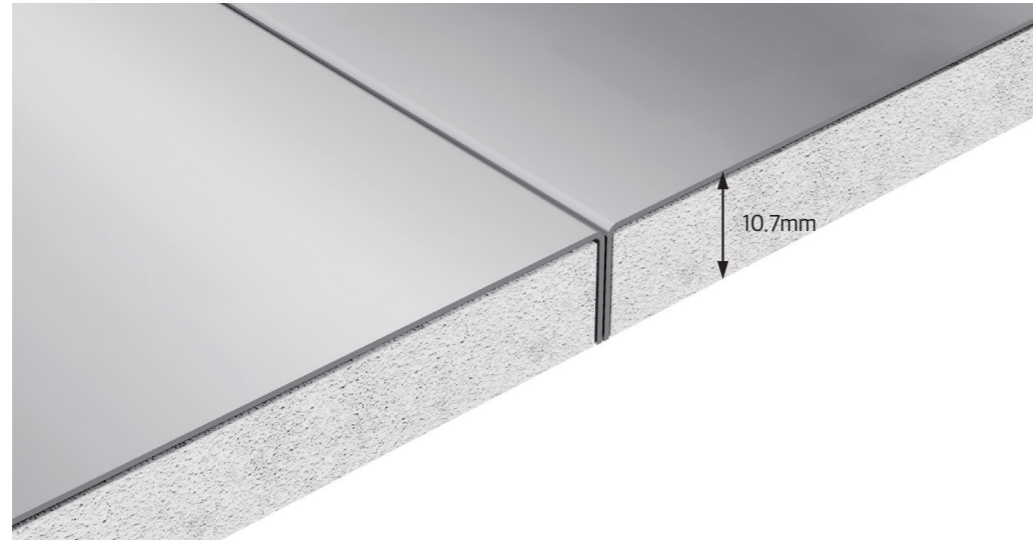
9. 보호필름을 제거하여 럭스틸 시공을 완료한다.

※ 보호필름 제거 시 커터칼 등 표면에 손상을 줄 수 있는 도구는 사용을 지양한다. (필요 시 필름 제거 전용 롤링 커터 사용을 권장한다.)

DIRECT-MOUNTED SYSTEM (하지직합형 시공)

기존 벽체 위에 하지용 석고보드를 한 겹 대고, 그 위에 충전된 럭스틸 인테리어 패널을 전용 접착제로 부착하는 하지 직합형 시공 방법입니다. 기존 바탕면을 그대로 활용할 수 있어 시공이 간편하며, 공간 손실이 적습니다.

3D drawing



Specification (주요 제원)

원판 두께 (mm)	1.2	성형 타입	Flat
단위 무게 (kg/m ²)	약 9.5Kg (보강재 제외)	조인트	Invisible
패널 너비 (mm)	최대 1,200	컬러 코팅 종류	Luxteel PVDF system
원판 코일 너비 (mm)	1,220	플랜지(flange) 높이	10.7mm (럭스틸 두께 포함)
규격 사이즈 (mm)	1,200 x 2,400	패널 간 줄눈 폭	1~2mm
비규격	Upon request		

시공상세



벽면 평탄화 작업

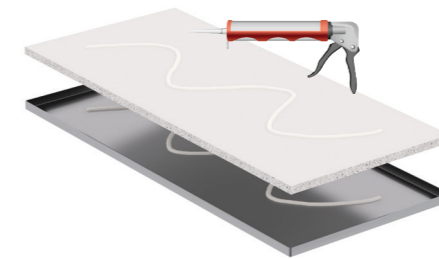
1. 바탕면 작업을 실시한다.
2. 석고보드가 잘 접합될 수 있도록 기존 타일면의 경우 타일 부착상태가 양호한지 확인하고, 신축일 경우 초벌 미장 후 평탄화 작업을 실시한다.
3. 평탄화 작업 후에는 바탕면의 먼지, 기름때, 물기 등 이물질들 깨끗이 청소하여 석고보드 및 MDF합판이 잘 부착되도록 한다.



하지 시공

4. 하지용 석고보드 및 MDF 합판을 수직, 수평을 맞추어 벽면에 고정한다.

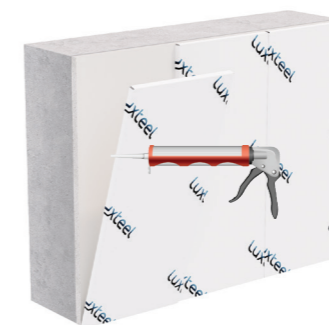
- ※ 고정은 콘크리트용 타카 혹은 접착제를 사용하여 한 겹 붙임 한다.
- ※ 접착제는 3M 테이프 혹은 구조용 접착 실리콘을 사용한다.
- ※ 접착 실리콘은 투명 비초산 실리콘접착제를 사용한다.



패널 내부 보강재 취부

5. 미리 성형 가공된 럭스틸 패널에, 알맞은 크기로 보강재를 재단하여 접착제로 부착한다.

- ※ 두께 9.5mm 석고보드 혹은 MDF합판을 사용한다.
- ※ 접착제는 3M 테이프 혹은 구조용 접착 실리콘을 사용한다.
- ※ 접착 실리콘은 투명 비초산 실리콘접착제를 사용한다.



럭스틸 패널 시공

6. 벽에 설치된 보드 위에 보강재가 취부된 럭스틸 패널을 부착한다.

- 부착 후 패널의 추가 미세 위치 조정이 필요할 시 접착제가 굳기 전 매지션을 완벽하게 조정하도록 한다.

7. 럭스틸 패널을 벽면에 이어 붙이는 방식으로 시공한다.

* 패널 간 간격은 간격재를 활용하여 일정하게 유지한다.

8. 보호필름은 제품 보호를 위해서 시공이 완료되기 전까지 제거하지 않는다.



보호필름 제거 및 마감

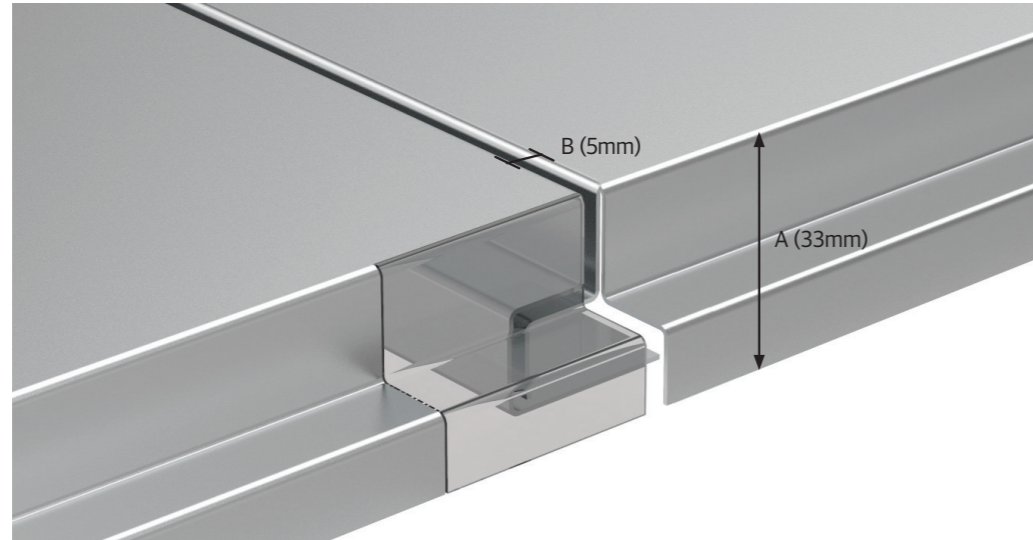
9. 보호필름을 제거하여 럭스틸 시공을 완료한다.

※ 보호필름 제거 시 커터칼 등 표면에 손상을 줄 수 있는 도구는 사용을 지양한다. (필요 시 필름 제거 전용 롤링 커터 사용을 권장한다.)

OPEN JOINT (오픈 조인트 결합 방식)

각 파이프 하지 위에 럭스틸 인테리어 패널을 스크류로 체결하는 오픈조인트 시공방법입니다.
 기존 콘크리트 면을 별도 평탄화하지 않아도 시공이 가능하며, 접착제를 사용하지 않아 열/습도 변화에 따른 변형이 적고 보다 견고하여 장스판 패널 시공에 구조적으로 유리한 방식입니다.

3D drawing



Specification (주요 제원)

원판 두께 (mm)	1.2	성형 타입	Flat
단위 무게 (kg/m ²)	약 14Kg (보강재 제외)	조인트	Invisible
패널 너비 (mm)	최대 1,000	컬러 코팅 종류	Luxteel PVDF system
원판 코일 너비 (mm)	1,220	A : 플랜지(flange) 높이	33mm (럭스틸 두께 포함)
규격 사이즈 (mm)	1,000 x 2,400	B : 패널 간 줄눈 폭	5mm~
비규격	Upon request		

시공상세



하지 작업

1. 각 파이프를 1,000mm간격으로 수평을 맞춰 격자 시공/결합한다.

* 각파이프 : 50 x 50 x 2.3T 아연도금 제품을 사용한다. (GI 도금량 : 120g/m² 이상)

* 브라켓 고정 방법 (브라켓은 5T 이상 용용아연도금 스틸 제품 사용) :

① 단열 웨지 앵커 고정을 위해 ø13 햄머 드릴로 단열재 및 골조를 천공한다.

② M12 웨지 앵커와 브라켓을 설치, 브라켓과 각 파이프는 용접 및 볼트로 고정.

※ 웨지 앵커 유효 깊이 : 70mm 이상 / 유효간격 : 1,000mm 이내 시공하여 시공 후 처짐이 발생하지 않도록 한다.



럭스틸 패널 시공

2. 럭스틸 패널을 스크류로 고정한다.

- ① 스크류는 ø4.0 x 16mm 용용 아연 도금된 일반 구조용 압연강재(SS410)를 사용한다.
- ② 고정간격 : 스크류 간격은 @600 이하로 고정할 것.



럭스틸 패널 시공

3. 패널을 연속하여 하나씩 끼워 넣는 방식으로 시공한다.



럭스틸 패널 시공

4. 보호필름이 덮여 있는 상태로 시공을 완료한다.

(표면 찍힘 및 스크래치 보호를 위해 타 공정이 완료 될 때까지 보호필름을 제거 하지 않는다.)



보호필름 제거 및 마감

5. 보호필름을 제거하여 럭스틸 시공을 완료한다.

(보호필름 제거 시 필름 전용 롤링 커터 사용 추천)

Luxteel

INTERIOR PANEL Gallery

스타벅스 도산 리저브 인테리어

적용 색상 : PW69W



Wood

PW69W

적용 제품 : 인테리어 패널



LUXTEEL INTERIOR PANEL



Luxteel

INTERIOR PANEL Gallery

세브란스병원 천정재

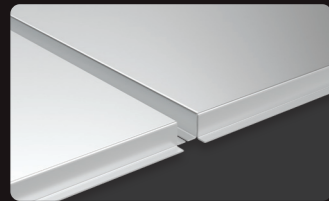
적용 색상 : PW17H



Wood

PW17H

적용 제품 : 실리콘 타입



LUXTEEL INTERIOR PANEL

Luxteel

INTERIOR PANEL

Gallery

국립현대미술관 상설관

적용 색상 : PC11D



Corten

PC11D

적용 제품 : 인테리어 패널



LUXTEEL INTERIOR PANEL



Luxteel

INTERIOR PANEL Gallery

아워홀 마곡 식품연구센터

적용 색상 : PC131



Corten

PC131

적용 제품 : 인테리어 패널



LUXTEEL INTERIOR PANEL

INTERIOR PANEL Gallery

인터지스 본사 사무실

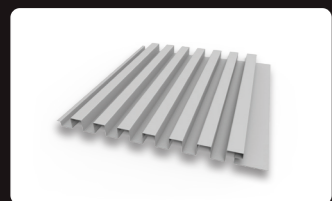
적용 색상 : PW17G



Wood

PW17G

적용 제품 : 인테리어 패널, 라인패널



Luxteel

INTERIOR PANEL Gallery

페럼타워 인테리어

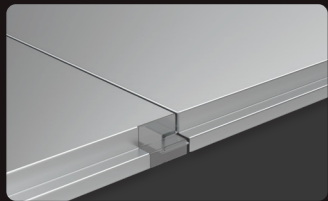
적용 색상 : PZ120



Zinc

PZ120

적용 제품 : 오픈조인트 패널



LUXTEEL INTERIOR PANEL

SIGNAGE PANEL

The Ultimate Brand Identity Solution

대형 프랜차이즈 기업에 있어서 수많은 점포의 외관(Exterior)과 간판(Signage)은 브랜드를 처음 접하는 고객을 맞이하는 가장 중요한 얼굴이자, 통일된 경험을 제공하는 핵심 자산입니다. 각각의 프랜차이즈 기업 내부 디자이너 및 기획 인력들은 브랜드 리뉴얼을 추진할 때마다 디자인 혁신, 자재 표준화, 가격, 시공 효율성, 그리고 품질 일관성이라는 복잡한 과제에 직면합니다.

럭스틸 사이니지 패널은 이 모든 고민을 본사 차원에서 일괄적으로 해결하는 Total Solution을 제공합니다.

럭스틸은 완벽한 개별 브랜드 컬러 재현과 정밀가공을 통한 고품질 패널을 공급, 이를 통해 디자이너가 의도한 미적, 기능적 품질을 완벽하게 충족시킵니다.

나아가, 럭스틸은 각 점포에 배포되는 Spec북 표준화부터 점포별 점주 및 시공 협력업체의 문의 대응까지 표준화 / 모듈화된 메뉴얼을 통해 일괄 지원함으로써, 대형 프랜차이즈가 최소한의 리스크와 비용으로 전국 점포의 디자인 아이덴티티를 통일하고 브랜드 가치를 극대화하도록 돕습니다.

☑️ 영구적인 브랜드 가치

고내식성 강판(GIX)과 고성능 불소수지(PVDF) 도료의 조합을 통해 외부 환경에 장기간 노출되어도 색상 변질과 훼손이 발생하지 않습니다. 제조사(동국씨엠)의 30년 보증서 직접 발급을 통해 브랜드의 고유하고 영원한 가치를 흔들림 없이 재현하고 담보합니다.

☑️ 맞춤형 BI 컬러 개발

각 브랜드별 고유 색상 및 패턴에 대한 깊은 고찰과 전문가 협의를 통해 디자이너와 협력합니다. 브랜드 고유의 BI(Brand Identity)에 완벽하게 부합하는 표면 색상 및 질감의 맞춤형 개발이 가능하며, 이를 통해 차별화된 매장 외관을 구현하도록 지원합니다.

☑️ 현장 맞춤형 적시 납기

개별 브랜드 점포의 일정에 맞추어 납기를 대응하는 시스템을 구축했습니다. 필요 시 원판 재고를 상시 운영하여 현장 긴급 납기 및 적시 대응을 실현함으로써, 개별 점포 오픈 일정 지연 리스크를 최소화합니다. (※ 원판 재고 운영은 사전 협의가 필요합니다.)

☑️ 프랜차이즈 전담 통합 지원

자재 적용 상담, 매장별 모듈화, 점포 스펙북 표준화 지원부터 시공 협력업체의 기술 문의 대응, 그리고 시공 완료 후 A/S까지 브랜드별 전담 영업사원을 지정합니다. 이 통합적인 본사 전담 대응으로 프랜차이즈 본사의 업무 복잡도를 낮추고 효율성을 극대화합니다.

☑️ 전국 점포 품질 일관성

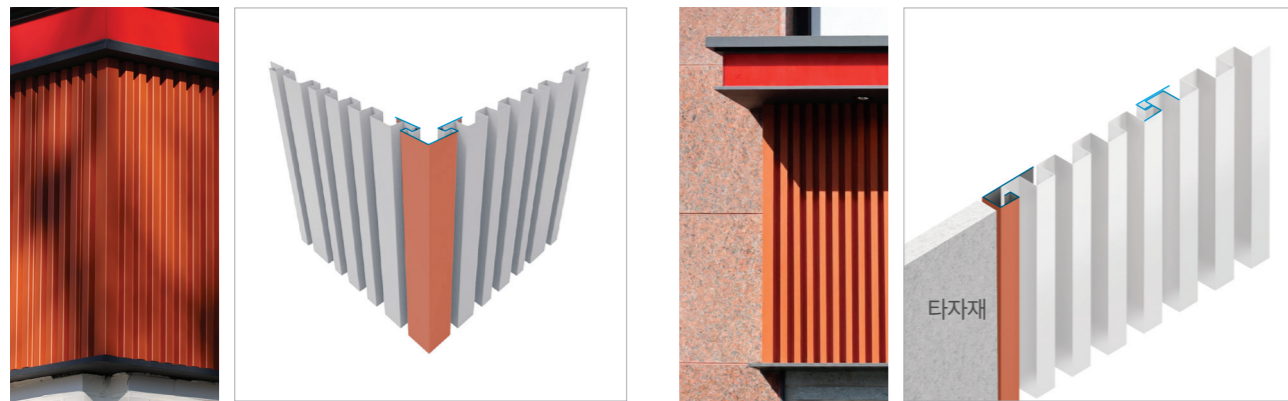
직영 가공센터의 자동화 라인을 통해 모든 제품이 제작됩니다. 이로써 수백 개 이상의 전국 점포에 공급되는 모든 패널의 규격, 색상, 가공 품질이 일관되게 관리되어, 브랜드 아이덴티티(BI)의 표준 품질을 완벽하게 유지합니다.

표준화된 디테일, 일관된 브랜드 구현

사이니지 패널 결합 및 솔루션

럭스틸 사이니지 패널은 간판 코너부, 중간 이음부, 마감부까지 모든 디테일을 모듈화된 솔루션으로 제공합니다. 복잡한 현장 조건과 간판 유형에 맞춰 캐드 도면 및 3D 이미지 기반의 상세 결합 솔루션을 제공하며, 디자이너의 비전을 기술적으로 완벽하게 구현합니다.

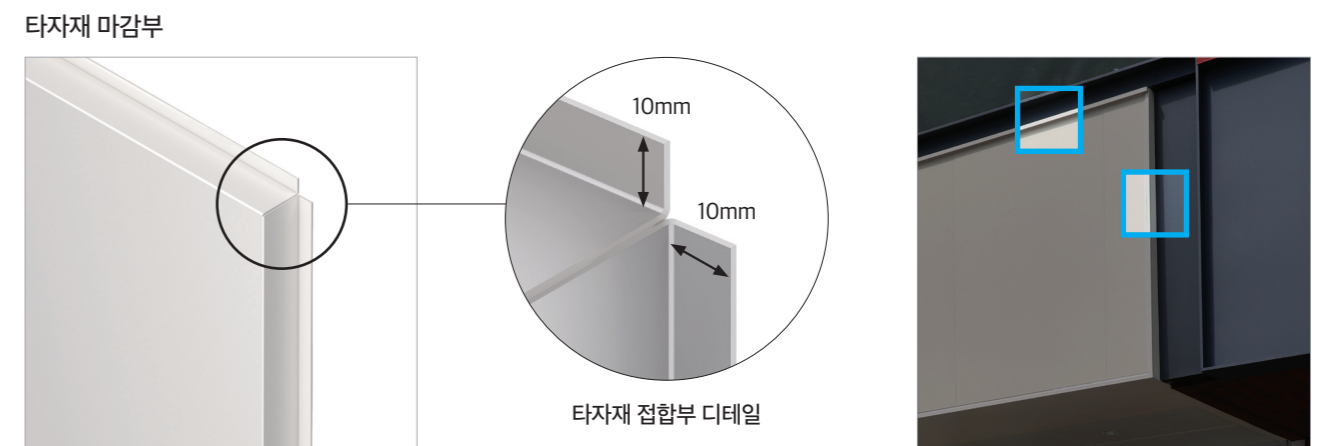
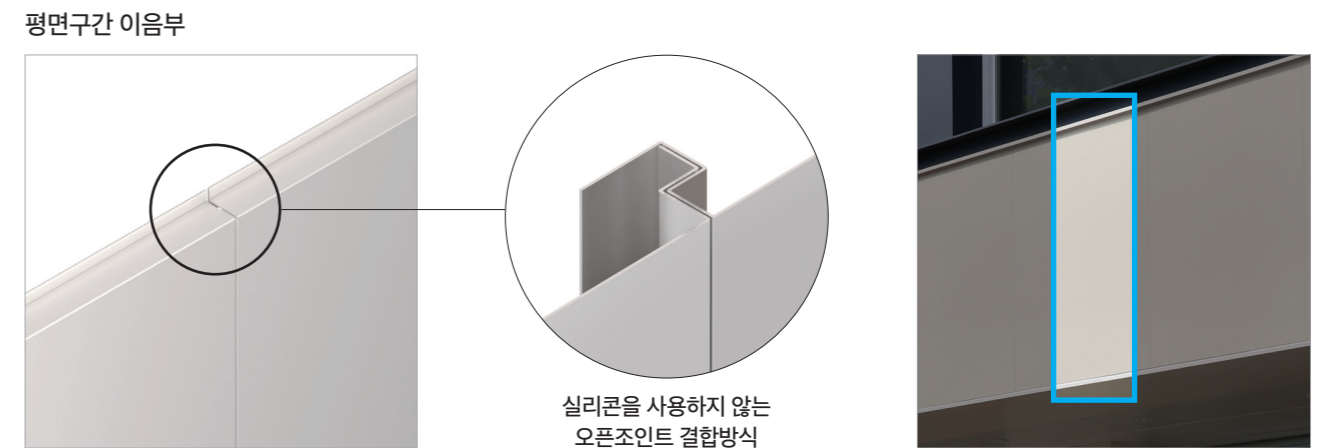
라인 패널 적용 (투썸플레이스 사례)



코너 구간 (파리바게트 사례)



전면 구간 (롯데리아 사례)



SIGNAGE PANEL Gallery

투썸플레이스 경기광주쌍령DT점

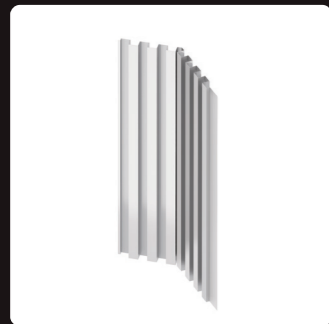
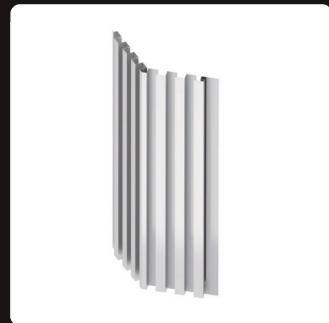
적용 색상 : PH119



Hairline

PH119

적용 제품 : W400A 중앙 절곡형



Luxteel

SIGNAGE PANEL Gallery

파리바게트 망원

적용 색상 : B8400



Color B8400

적용 제품 : 일체형 절곡 타입



LUXTEEL SIGNAGE PANEL

PARIS BAGUETTE

파리바게뜨

PARIS BAGUETTE

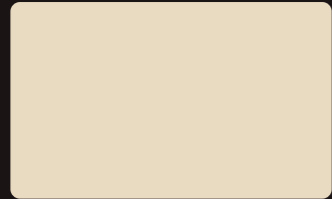


Luxteel

SIGNAGE PANEL Gallery

롯데리아 서울대 입구

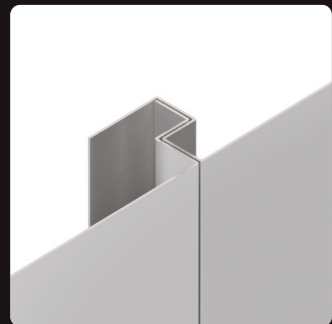
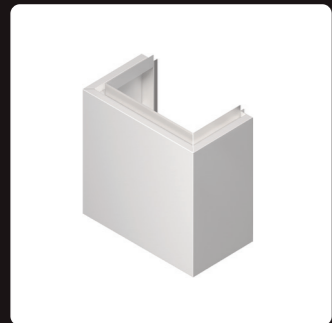
적용 색상 : E0240



Color

E0240

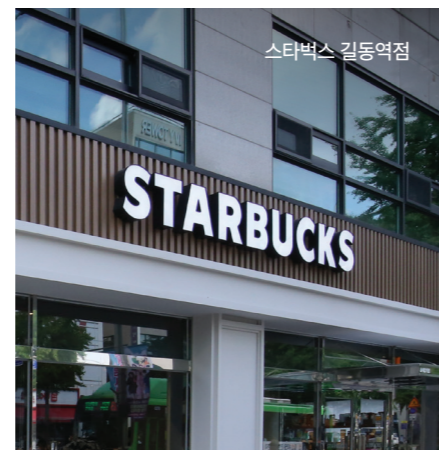
적용 제품 : C자 일체형, 오픈조인트 패널



LUXTEEL SIGNAGE PANEL



SIGNAGE PANEL Gallery

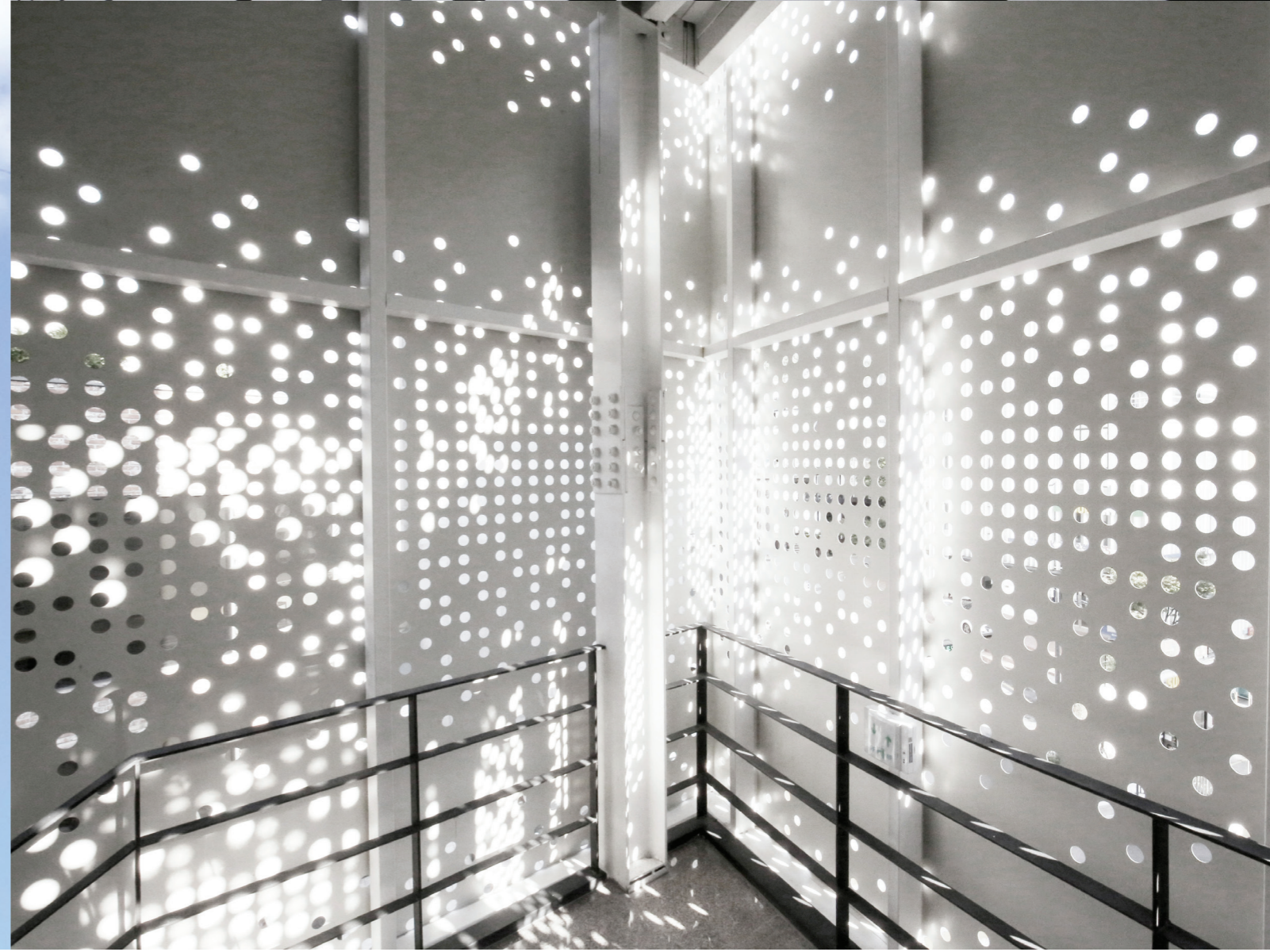
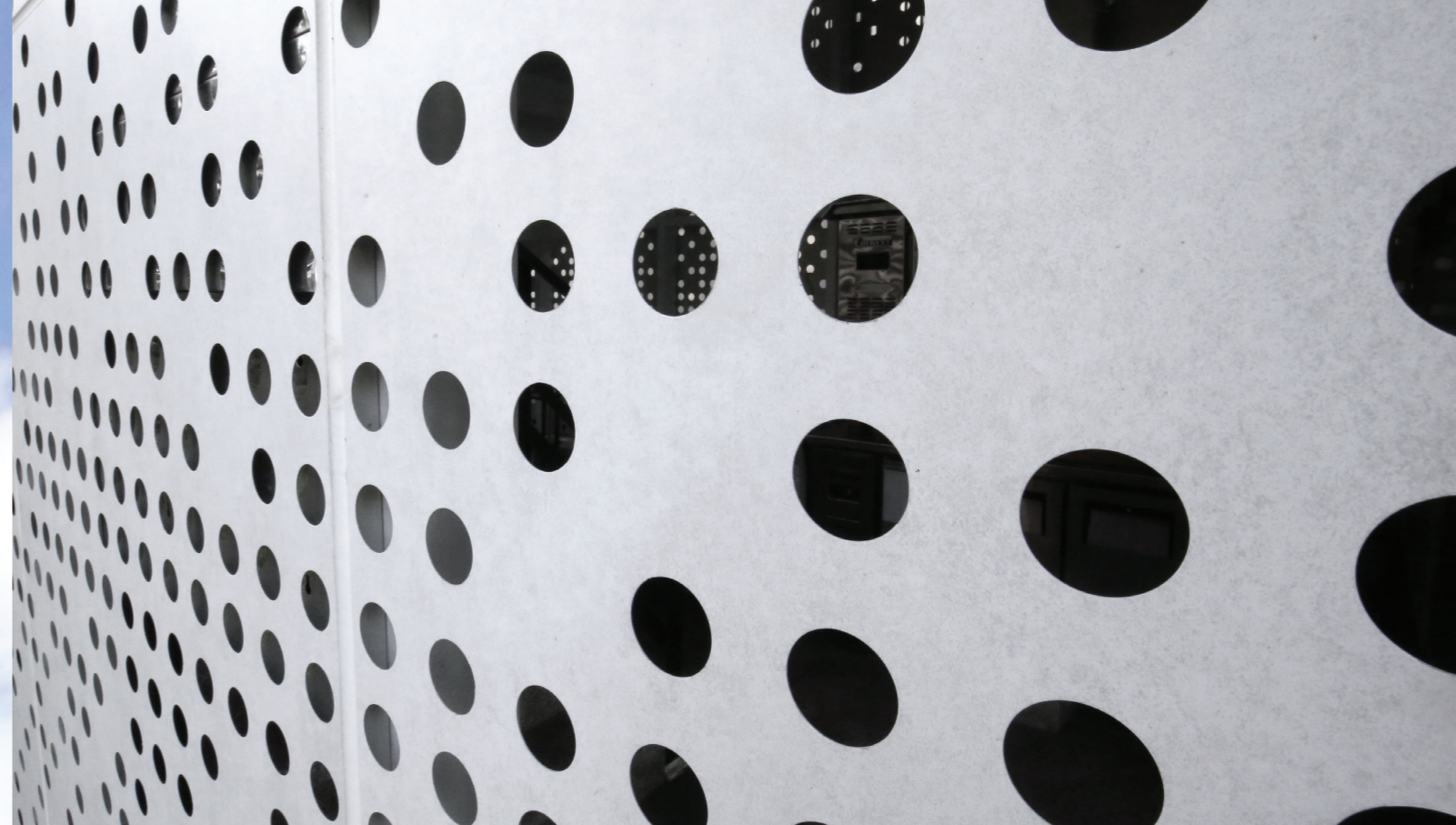


Luxteel

PERFORATED PANEL

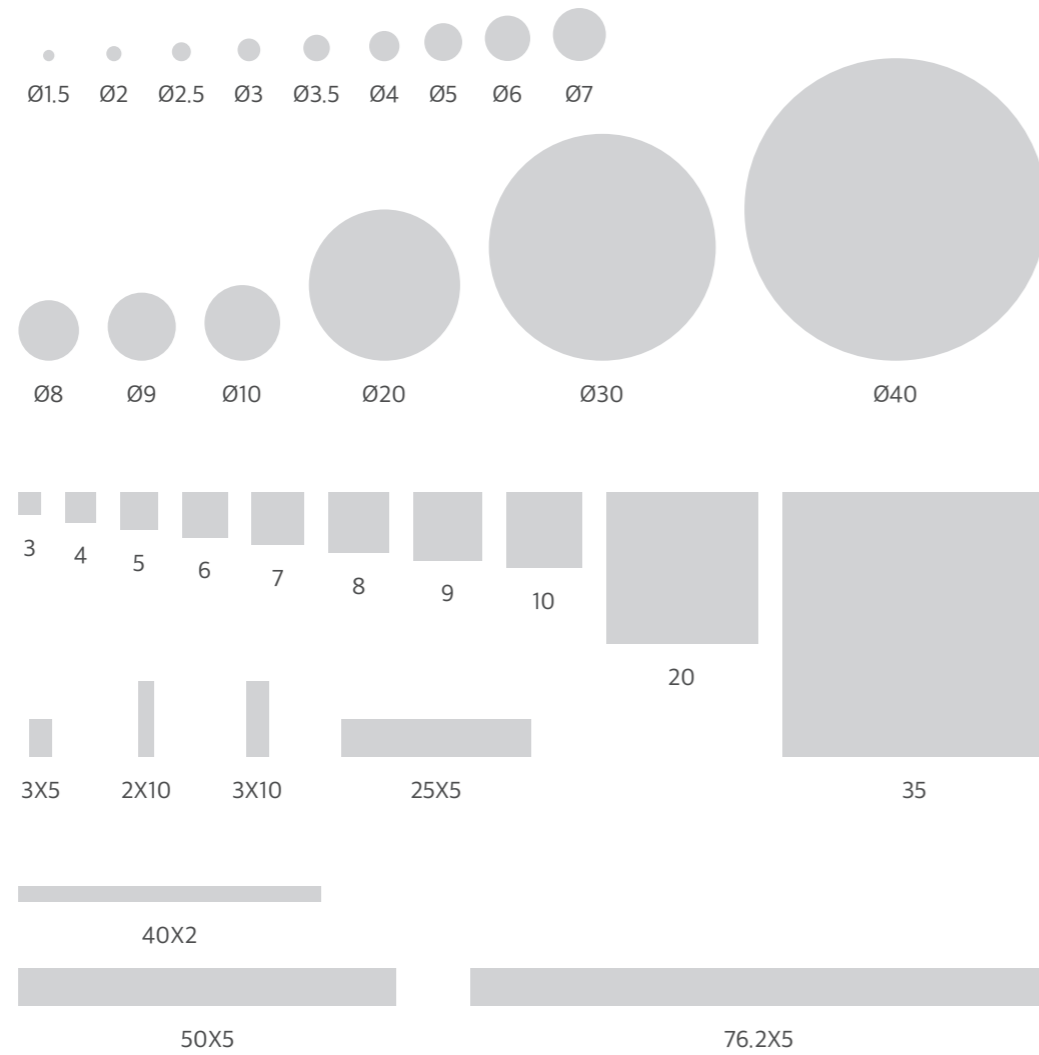
(타공 패널)

럭스틸 타공 패널은 다양한 타공 모양 사이로 들어오는 빛을 통해 건물 외부와 내부를 아름답게 연결해 줍니다.
또한 고내식 마그네슘 합금 도금 강판을 원판으로 사용하여 타공 단면부의 부식을 효과적으로 방지합니다.
럭스틸 타공패널은 고객의 요청에 따라 다양한 형태로 주문 제작이 가능합니다.



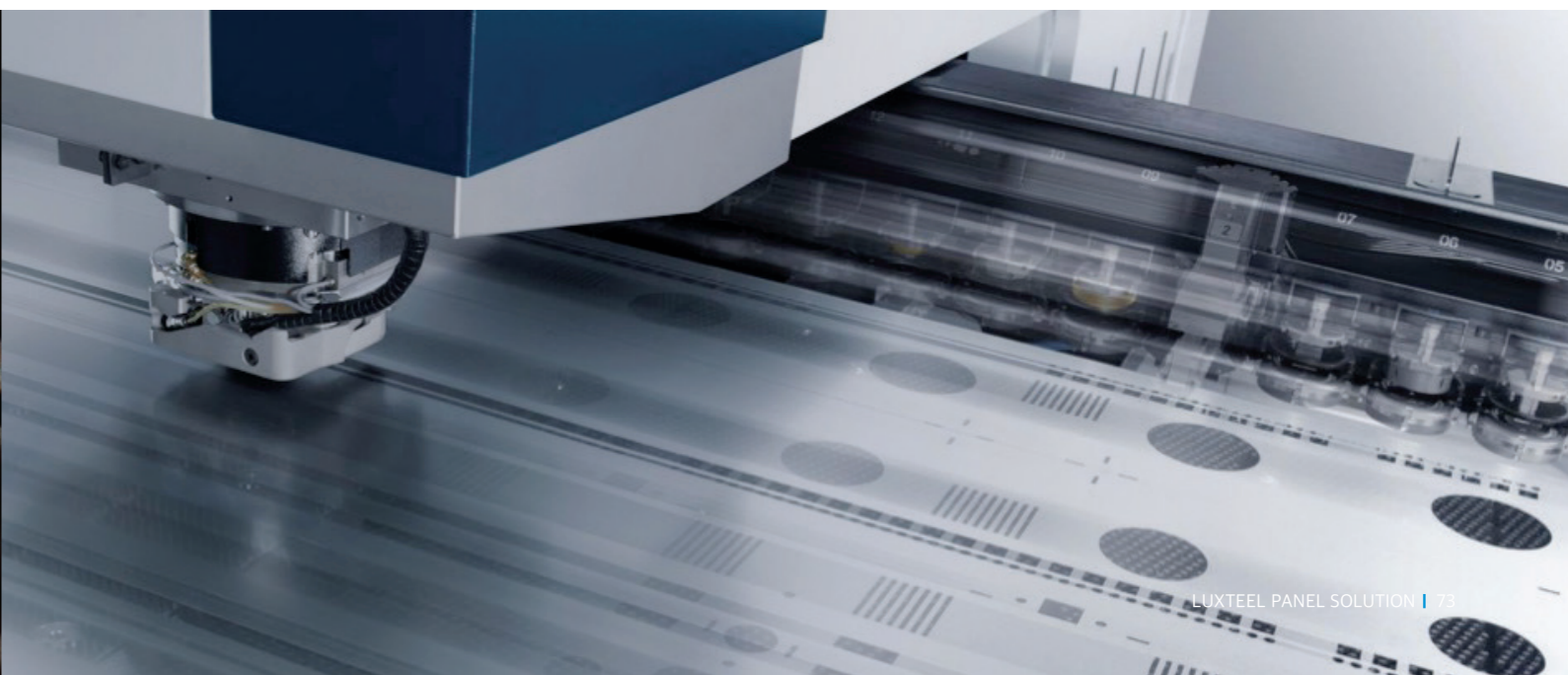
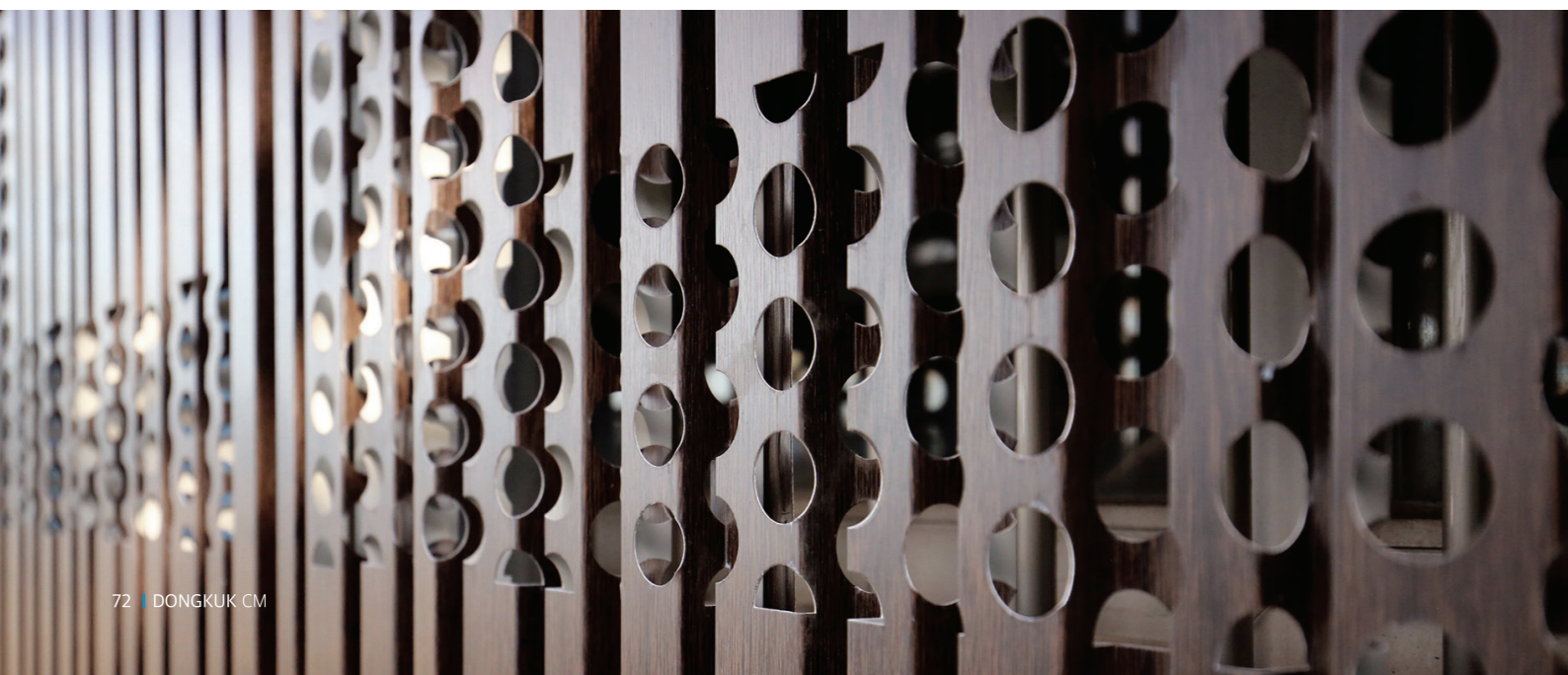
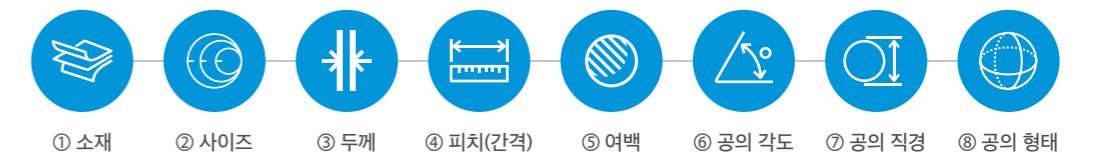
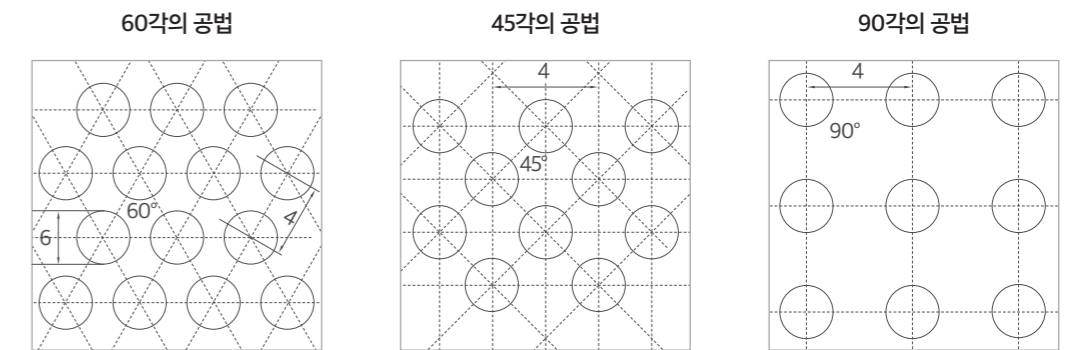
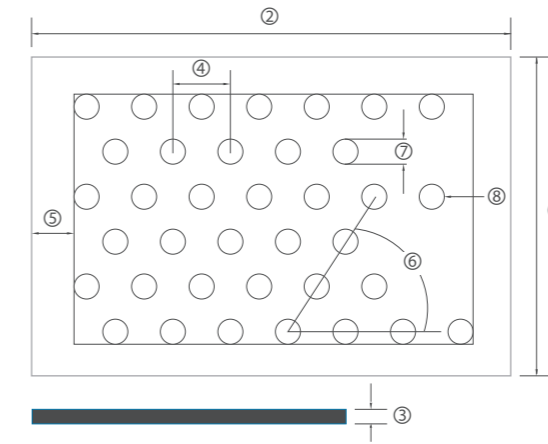
타공 형태 및 규격

건축물의 디자인에 따라 아래와 같이 다양한 형태의 타공이 가능합니다.
하기 규격 외 타공 형상은 개별 상담 후 주문 제작이 가능합니다.



주문 시 주의 사항

타공판 주문 시 아래의 내용을 확인해 주세요.



Luxteel

PERFORATED PANEL

Gallery

동승동 근린생활 시설

적용 색상 : PC11D



Corten

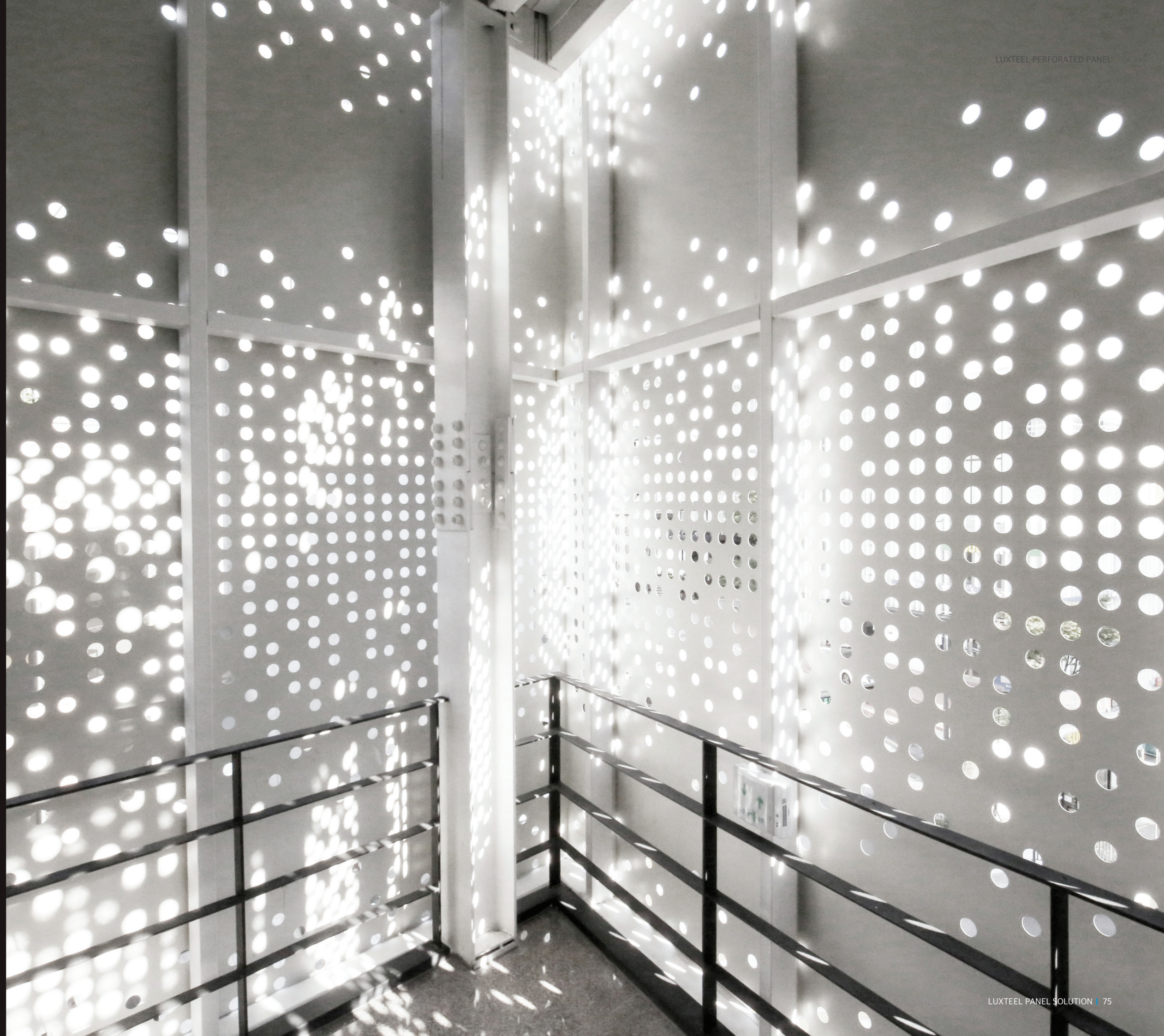
PC11D

적용 제품 : 타공 일반패널

Ø40



LUXTEEL PERFORATED PANEL



Luxteel

PERFORATED PANEL

Gallery

일산 디딤 타운

적용 색상 : PC211, PH501



Tile Corten

PC211



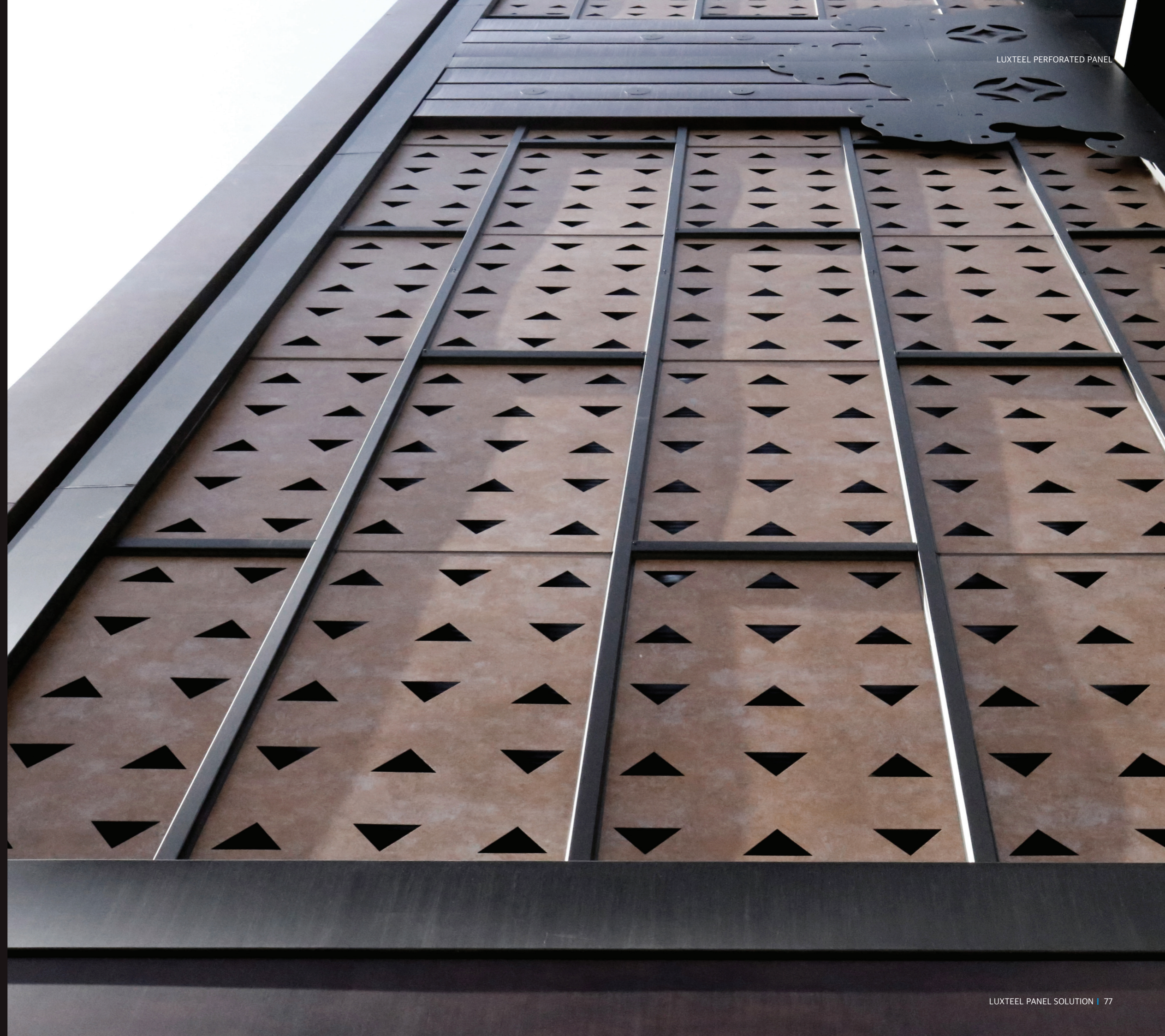
Hairline

PH501

적용 제품 : 타공 일반패널



LUXTEEL PERFORATED PANEL



Luxteel

PERFORATED PANEL Gallery

스타벅스 화명점 주차장

적용 색상 : PW69A



Wood

PW69A

적용 제품 : 타공 오픈조인트 패널

Ø30



LUXTEEL PERFORATED PANEL



Luxteel

PERFORATED PANEL Gallery

팔판동 근린생활시설

적용 색상 : PC123

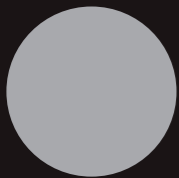


Corten

PC123

적용 제품 : 타공 라인패널

Ø35



LUXTEEL PERFORATED PANEL



SPANDREL PANEL

(커튼월 백판넬)

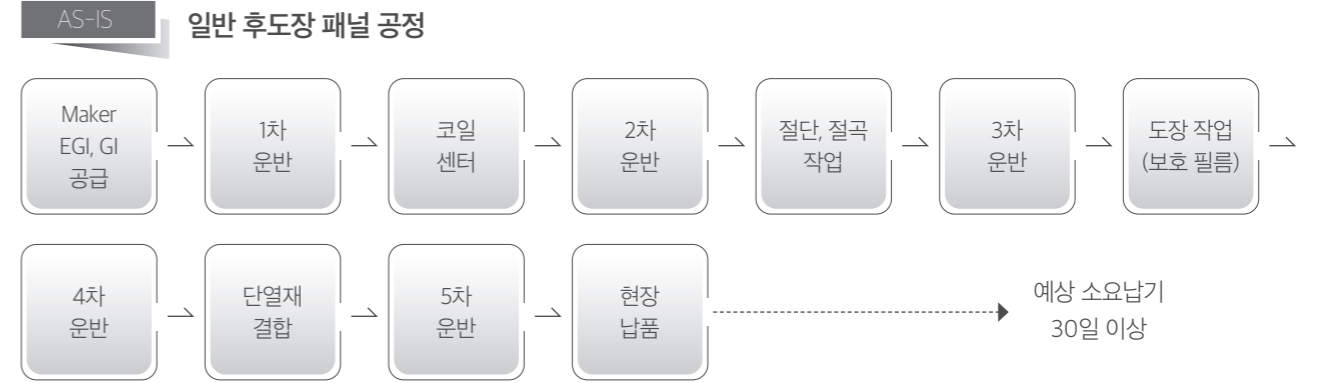
커튼월 스펠드럴 구간에 적용되는 럭스틸 패널은 건물의 디자인에 따라 다양한 패턴과 색상의 적용이 가능합니다. 럭스틸 패널은 동국씨엠 부산공장에서 생산되는 불소수지와 supersmp 선도장 강판을 원판으로 사용하여 기존 용융도금 후도장 방식에 비해 납기를 획기적으로 단축하고 표면 품질과 디자인이 압도적으로 우수합니다.

공사명	건설사	규격	수량(M ²)	적용년도
대림 D타워	대림산업	1.2T	5,000	2013
삼성전자 R5, S2, S3 연구소	삼성건설	1.2T / 0.8T	55,000	2013
삼성전자 전자소재 연구소	삼성건설	1.2T / 0.8T	30,000	2014
삼성전자 우면산 R&D 연구소	삼성건설	1.2T / 0.8T	35,000	2014
대림산업 장교 오피스	대림산업	1.2T / 0.8T	7,000	2014
서울숲 트리마제	두산건설	1.2T	40,000	2016
한국타이어 생산 센터	대림산업	1.2T / 0.8T	20,000	2016
삼성 용산 제3구역 재개발	삼성건설	1.2T / 0.8T	25,000	2016
하나금융그룹 통합데이터센터	GS건설	1.2T	6,000	2016
미국 홈&쇼핑사옥	삼성물산	1.2T	12,000	2017
미국 롯데연구소	롯데건설	1.2T	15,000	2017
킨텍스 한화 꿈에그린	한화건설	1.2T	8,000	2017
동탄 지식산업센터	금강기업	1.2T	12,000	2017
롯데백화점 부산본점	롯데건설	1.2T	5,000	2017
LIG 넥스원 테크빌리	서브윈	1.2T	3,000	2017
SM 강릉호텔	SM 우방산업(주)	1.2T	10,000	2017
DGB 대구은행 혁신센터 신축	GS건설	1.2T	5,000	2017
SK V1 지식산업센터	대림산업	1.2T / 0.8T	10,000	2018
돈의문 오피스	효성건설	1.2T	8,000	2018
제주드림타워	일진유니스코	1.2T	35,000	2018
용인 동백 세브란스 병원	두산건설	1.2T	10,000	2018
성수 SK V1 지식산업센터	SK건설	1.2T	10,000	2018
동탄 금강랜드리움 IX타워	금강주택	1.2T	20,000	2019
성수동 지식산업센터	태영	1.2T	10,000	2019
고양 삼송 MBN	포스코건설	1.2T	15,000	2019
한강미사 지식산업센터	현대건설	1.2T	10,000	2019
용산 4구역	효성건설	1.2T / 0.8T	10,000	2019
인천 갈산 지식산업센터	대우건설	1.2T	15,000	2020
청량리 L65	롯데건설	1.2T	20,000	2020
하남미사 롯데스카이	롯데건설	1.2T	12,000	2020
세종 우미린	우미건설	1.2T	30,000	2020
다산 현대 프리미엄캐म्퍼스	현대건설	1.2T	12,000	2021
캐나다 버터플라이	일진유니스코	1.2T	5,000	2021
정자동 더블트리 바이 힐튼	롯데건설	1.2T / 0.8T	30,000	2021
당산동 생각 공장	SKD&D	1.2T	15,000	2021
과천 상상자이타워	GS건설	1.2T	15,000	2022
송도 삼성바이오로직스	삼성엔지니어링	1.2T	12,000	2022
과천 지식정보타운	삼경커튼월	1.2T	15,000	2022
경남중앙신협본점	대아건설	1.2T	5,000	2023
미국 S-OIL TS&D CENTER	중앙일렉	1.2T	5,000	2023
과천 메가존산학연센터	SK에코플랜트	1.2T	10,000	2023
강남데이터센터	대우건설	1.2T	5,000	2024
판교G2	DL이앤씨	1.2T	10,000	2024
부산북항	롯데건설	1.2T / 0.8T	30,000	2024
용산호반써밋	호반건설	1.2T	10,000	2024
미국제넥신	신세계건설	1.2T	10,000	2025

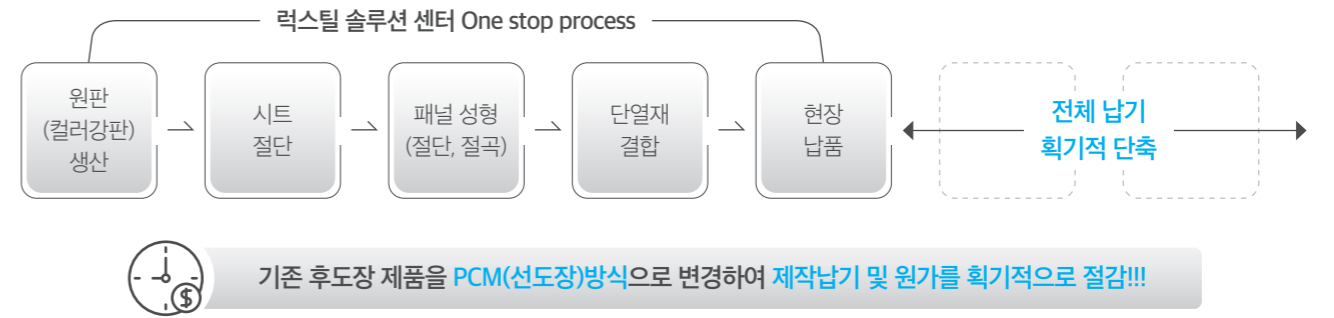
최적의 납기

기존 스펠드럴 구간에 적용되는 패널의 경우 원판을 성형 가공 후 별도의 도장 작업, 단열재 결합 공정 등 복잡한 유통과정으로 인해 스틸 원판 생산 후 패널 제작에 최소 한 달 이상의 납기가 소요 됩니다. 럭스틸 패널은 선도장 원판 생산부터 시트 절단, 패널 성형, 단열재 취부까지 단일 공정으로 생산되어 납기를 획기적으로 단축하였습니다.

Panel 제작 Process 개선



TO-BE 럭스틸 선도장 패널 공정



☑ 고내식 원판 사용

알루미늄, 아연, 마그네슘을 합금화한 삼원계 도금강판 GIX를 원판으로 사용하여 기존 용융아연도금강판(GI) 대비 8~10배의 내식 성능을 발휘합니다.

☑ 고내후성 불소 도장 시스템

PVDF(Kynar 500) 도장시스템을 적용하여 장기간 외부에 노출되어도 처음과 같은 색상과 패턴을 유지 합니다. 또한 동국씨엠에서 20년 이상의 내후성을 직접 보증하는 안전한 제품입니다.

☑ 합리적인 가격

복잡한 유통단계를 줄이고 자동화 설비를 통해 현장에 맞는 완벽한 제품을 생산하여 공급함으로써 기존 패널 대비 합리적인 가격을 제공합니다.

☑ 다양한 패턴과 색상

럭스틸 패널은 다양한 색상과 패턴을 건축물의 디자인 혹은 고객의 취향에 맞게 선택하여 적용할 수 있어 보다 아름답고 완성도 높은 디자인이 가능합니다.

ARCHITECTURAL ALUMINUM

(알루미늄 패널)

건축 소재로서의 알루미늄은 오랜 시간 많은 사랑을 받아 왔습니다. 작은 주택에서 대형 오피스 건물까지 적용 범위가 넓으며, 특유의 세련된 질감과 긴 수명은 지금도 알루미늄 패널이 꾸준히 선택되는 이유입니다.

럭스틸은 이러한 알루미늄의 장점에 동국씨엠만의 고품질 선도장(Pre-Coating) 시스템을 더했습니다. 이를 통해 더욱 아름다운 표면 품질과 높은 내구성, 그리고 지속가능성을 구현합니다.

기존 알루미늄 시트는 대부분 금속 성형 후 표면을 도장하는 후도장 방식으로 생산되어, 복잡한 유통 과정에 따른 납기 지연과 비용 증가, 그리고 도장 공정에서의 환경 오염 문제가 지속되어 왔습니다. 반면 럭스틸 알루미늄은 동국씨엠 부산공장에서 선도장 방식으로 직접 생산되어, 균일하고 완성도 높은 표면 품질을 확보함과 동시에 납기와 비용을 획기적으로 줄였습니다.

또한 기존 알루미늄 패널이 단색에 한정된 디자인 제약을 지닌 반면, 럭스틸 알루미늄 패널은 다양한 색상과 패턴 구현이 가능하여 건축가의 디자인 의도를 자유롭게 실현할 수 있습니다. 이에 따라 주거, 오피스, 공공건축 등 다양한 프로젝트에서 심미성과 기능성을 모두 갖춘 차세대 알루미늄 솔루션으로 주목받고 있습니다.

☑️ 지속 가능한 건축자재

알루미늄의 높은 내구성과 럭스틸 PVDF시스템의 고내후성은 건축물 외장의 수명을 장기간 높여줌으로써 불필요한 유지 보수를 제거합니다. 또한, 철거 및 폐기 시 100% 재활용이 가능하며, 럭스틸의 선도장 롤코팅 방식은 불필요한 페인트 사용량을 줄임과 동시에 후도장으로 인한 환경오염을 방지 합니다.

☑️ 다양한 패턴과 색상

기존 알루미늄 후도장 패널에서는 불가능한 균일한 표면 품질과 럭스틸만의 다양한 색상과 패턴을 제공합니다.

징크, 헤어라인, 부식동에서 천연 나무무늬 패턴까지 럭스틸과 함께 고급스럽고 유니크한 건축 디자인을 완성해 보시기 바랍니다.

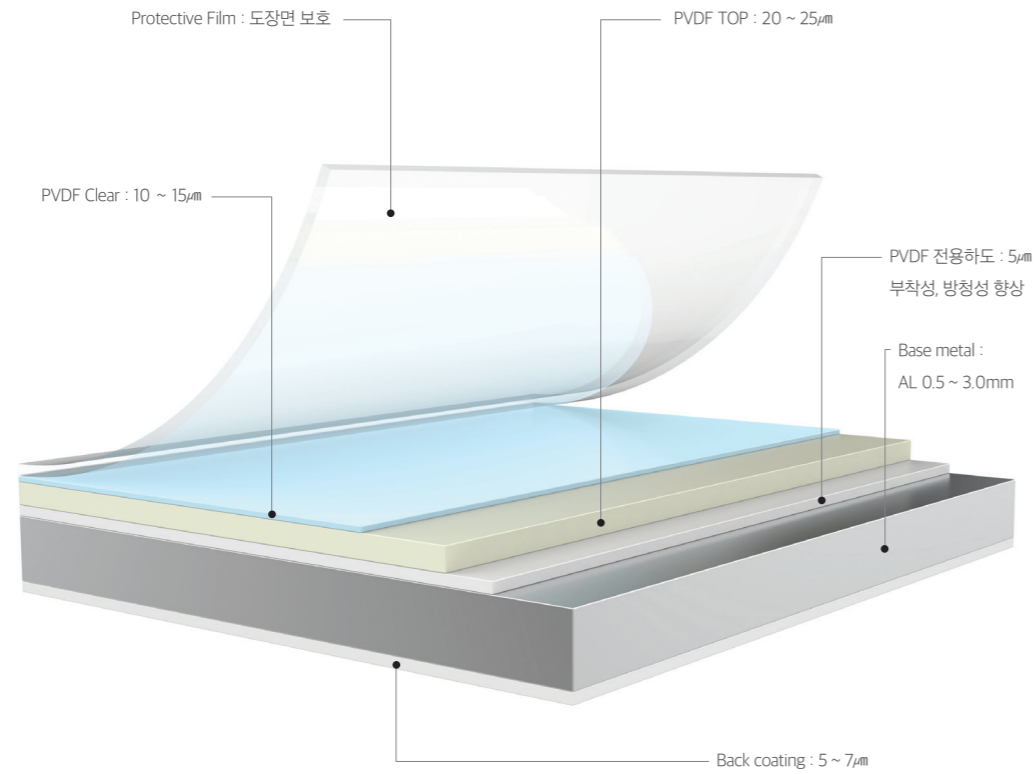
☑️ 품질 보증 제품

럭스틸 알루미늄 제품은 최고급 불소수지 도장인PVDF(Kynar500) 도장시스템을 적용하였습니다. 이는 과거 수십 년간 유럽, 북미 등의 선진 시장에서 내구성이 입증된 제품으로 혹독한 환경에서도 건축물의 가치를 오랫동안 유지 시켜 줍니다. 또한, 동국씨엠에서 직접 보증서를 발급하는 제품으로 안심하고 사용할 수 있습니다.

☑️ 납기 단축

기존 알루미늄 패널은 원판 생산 후 별도의 후도장 및 패널 성형 가공을 거치는 복잡한 유통과정을 가지지만, 럭스틸 알루미늄은 동국씨엠 부산공장에서 선도장 생산을 통해 제품의 공급망을 단순화 함으로써 납기를 단축하고 철저한 품질관리를 가능하게 합니다.

제품 구조 (Coating system)



제원 (Specification)

구분	내용	비고	
용도	건축 내·외장재		
제조범위	두께	0.5~3.0mm	
	폭	800~1600mm(광폭 가능)	
소재사양	Alloy	CQ, DQ, 3000, 5000 계열	
	소재공급	노벨리스코리아, 조일 알루미늄 등	
도장사양	수지종류	불소수지(Kynar500 70%t)	KCC, PPG
	표면도장	3C3B(Metallic), 2C2B(Solid, Mica)	1 Pass 공정 - 균일제품 생산
	도막두께	25~40µm	동일 LOT내에 색상 관리
	이면도장	5~7µm	Service Coating
색상종류	고객 요구 색상	고객의 컬러승인 절차 실시	
최소주문량	1,000m ² 이상		
품질보증	25년 이상 보증	품질보증서 발생(A.A.M.A기준)	
인도허용오차(±)	-0, +5% 이내		
인도납기	~2개월	원자재 공급사의 수급 상황 고려	

A3003 H14 VS A3003 H24 (강종별 비교표)

화학성분 비교

Alloy		Si	Fe	Cu	Mn	Mg	Cr	Zn	Ti
A3003	H14	Range	Max 0.6	Max 0.7	0.05~0.2	1.0~1.5	-	-	Max 0.1
	H24	Range	Max 0.6	Max 0.7	0.05~0.2	1.0~1.5	-	-	Max 0.1

* A3003 H14, H24 화학성분 동일

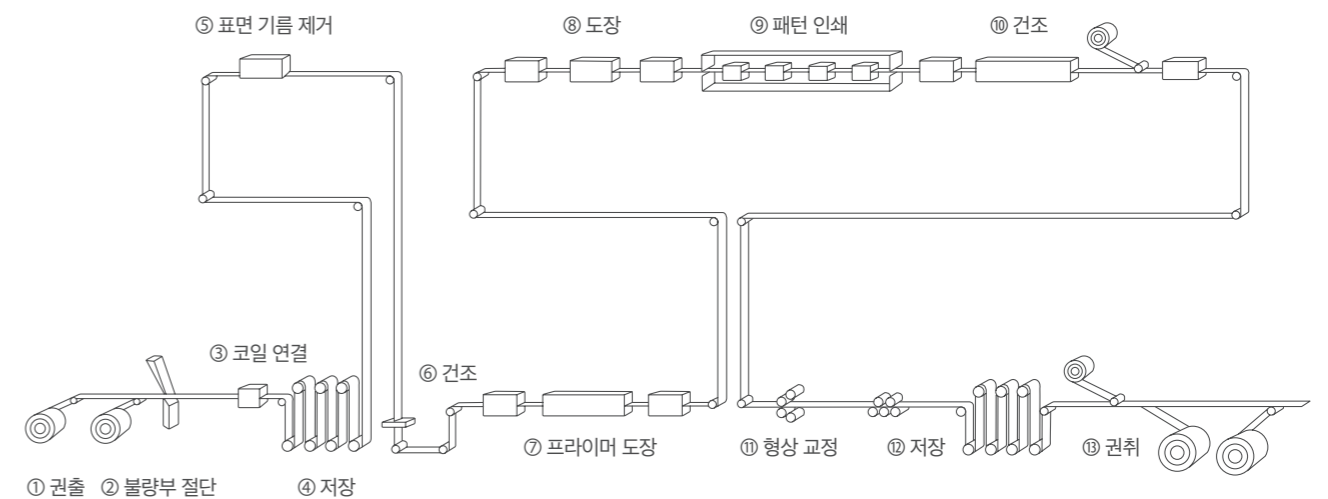
물성 비교

Alloy	Temper	Thickness(mm)	T·S(MPa)	Y·S(MPa)	El.(%)
A3003	H14	3	147	136	15
A3003	H24	3	160	142	18

* A3003 H24는 부분 소둔후 연신율을 높인 제품(A3003 H14보다 강도 및 연신율 우수함)

알루미늄 전용 컬러라인 운영

동국씨엠은 알루미늄 전용 생산라인을 운영하여 다양한 사이즈의 제품을 균일하고 높은 품질로 공급이 가능합니다.





해운대 LCT



안양 힐스테이트 에코



승도 자이더스타

럭스틸 패널은 완벽한 품질을 위해 동국씨엠 직영 가공센터에서 생산됩니다.

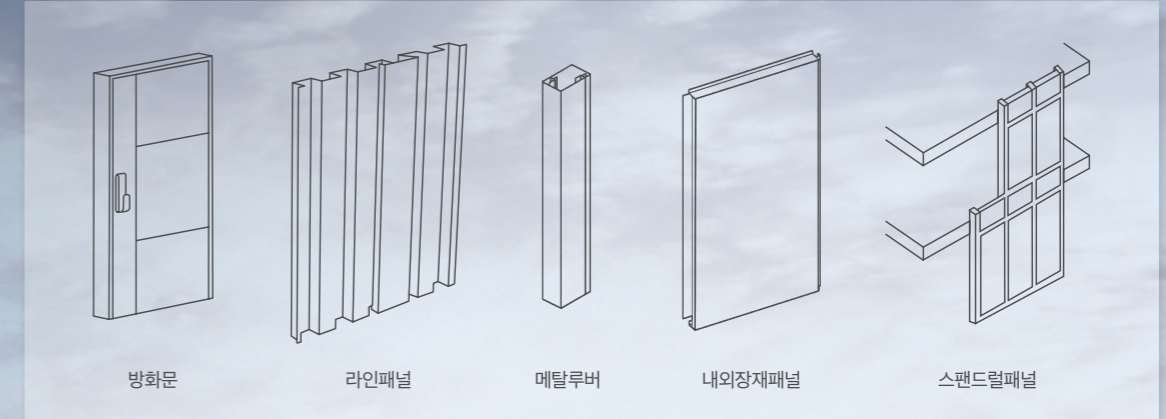
Dosung Center (도성센터) : 최첨단 스틸 가공센터

충남 당진에 위치한 도성센터는 최첨단 스틸 가공 설비를 갖춘 가공센터로 2018년 준공되어 건축용 럭스틸 마감재의 생산과 현장 시공을 지원하고 있습니다. 대표적인 제품으로는 라인패널, 오픈조인트 패널, 메탈루버, 방화문이 있습니다.

다양한 건축용 완제품을 생산하는 도성센터는 최신식 자동화 설비와 토탈솔루션 서비스를 통하여 기존 가공 프로세스의 혁신적 개선과 빠른 납기로 고객의 만족도를 높이고 건축 내·외장재로서의 철강재에 대한 새로운 방향을 제시하고 있습니다.

생산 가능 제품

* 보다 자세한 내용은 www.luxteel.com 을 방문해 주시기 바랍니다.



LINE PANEL

Efficient & Classy

럭스틸 라인패널은 간결하고 직관적인 직선의 반복을 통해 효율적이고 세련되게 건물을 채워 나갑니다.

라인패널의 골의 접힘은 자체적인 구조적 강성을 가지게 되어 안정감을 더하고, 보는 각도에 따라 반사, 통과, 겹침 등의 다양한 빛의 반응을 만들어 냅니다.

이러한 형상들은 럭스틸의 세련된 패턴들을 만나 다채로운 깊이감을 형성하여 건물 디자인의 완성도를 높여 줍니다.



라인 패널

☑️ 당연 불연재

럭스틸 패널은 건축법상 당연불연재료로 불에 타지 않으며, 알루미늄 대비 2배이상 용융온도가 높아 화재 발생 시 건물의 형태를 유지하며 불의 중간 확산을 최소화 합니다.

☑️ 친환경 자재

자연의 아름다운 무늬들을 건축물에 적용하기 위해서는 벌목, 채석 등의 작업이 필연적으로 발생하며 이는 심각한 자연 파괴로 이어집니다. 럭스틸은 Steel을 기초로 생산되어 생산 시에 자연을 파괴하지 않고, 건물 철거 시에도 재활용이 가능한(고철) 친환경 건축자재 입니다.

☑️ 높은 경제성

럭스틸 패널은 스테인레스, 알루미늄 패널, 박판 세라믹 등의 자재와 동일한 색상, 질감의 표현과 디자인이 가능하면서도 가격은 상대적으로 저렴한 가성비 높은 자재입니다.

☑️ 뛰어난 내구성(30Y Warranty)

럭스틸 패널은 마그네슘-아연-알루미늄 합금도금강판(KS D 3030)을 사용하고, 불소 프린트 3코팅 도장시스템을 적용하여 알루미늄과 스테인레스에 준하는 내식 / 내후성능을 발휘합니다. 또한 동국씨엠이 30년 보증서를 발급하는 믿을 수 있는 제품입니다.

☑️ 아름다운 디자인

오픈 조인트 방식은 실리콘을 사용하지 않아 깔끔하고 심플한 마감이 가능하며, 수년 후 매지션 주변 오염에 대한 우려가 없습니다. 또한 금속패널들을 대형화할 경우 고질적으로 발생되는 표면 웨이브가 전혀 발생하지 않아 보다 완벽하고 고급스러운 디자인이 가능합니다.

☑️ 정교한 가공 품질

럭스틸 패널은 모든 파트들을 3D 프로그램으로 설계하고 이를 전개하여 자동절단 절곡기로 가공 합니다. 이로 인해 결합과 시공성이 우수하고 공기가 단축됩니다.

☑️ 완벽한 품질관리

동국씨엠에서 원판의 생산, 가공, 납기, 현장 시공까지 철저한 품질 관리를 수행하며, 전 공정에 걸쳐 건축전문가가 전문적인 상담과 설계 지원을 제공합니다.

METAL LOUVER

럭스틸 메탈 루버는 대형 건물의 외장부터 소규모의 아늑한 건물 인테리어까지 다양한 디자인 연출이 가능한 프리미엄 건축 자재입니다.

럭스틸 아키텍처 에디션을 원판으로 사용하여 모던하고 시크한 메탈릭 디자인부터 따뜻한 천연 목재의 느낌까지 다양한 패턴과 질감 선택이 가능합니다.

특히 목무늬 패턴 루버의 경우 기존 천연 목재를 사용하였을 때의 치명적 단점인 기후 변화에 따른 변색 및 뒤틀림이 전혀 없어 장기간 외부에 노출되어도 처음 설치하였을 때와 동일한 상태를 유지하는 반영구적 자재입니다.



메탈 루버

☑ 불연

불에 타지 않으며, 알루미늄 보다 2배 이상 용융 온도가 높아 화재 시에도 효과적으로 건물의 형태를 유지하며 불의 층간 확산을 최소화 합니다. (럭스틸은 건축법상 당연 불연 재료로 분류 됩니다.)

☑ 친환경 자재

채석, 벌목 등 자연 훼손 없이 천연 고급 자재의 디자인을 완벽히 구현하며 폐기 시 100% 재활용이 가능합니다. 또한 방사성물질 안전 인증을 획득한 안전한 제품입니다. (시험기관 KOTIT)

☑ 고내후성 제품 (불소수지 도장)

컬러강판으로 제작되어 천연 목재와 달리 기후 변화에 따른 뒤틀림이 없으며 불소수지(Kynar500) 선도장 코팅시스템으로 품질이 균일하며 장기간 외부에 노출되어도 색상 변화가 없습니다. 표면 품질에 대해 최대 25년의 보증서를 제공합니다.

☑ 고내식 제품 (KS D 3030)

럭스틸 메탈루버는 마그네슘 - 알루미늄 - 아연 합금 도금 강판 (KS D 3030)을 원판으로 사용하고 불소 프린트 3코팅 도장시스템을 적용하여 알루미늄과 스테인레스에 준하는 내식 성능과 내후 성능을 발휘합니다. 부식에 대하여 30년 보증서를 제공합니다.

☑ 아름다운 디자인

건축물의 디자인에 맞게 징크, 코르텐, 헤어라인, 메탈릭, 우드 그레인 등 다양하고 아름다운 천연 그대로의 패턴과 색상 구현이 가능합니다.

☑ 높은 경제성

럭스틸 메탈루버는 모든 파트를 공장 제작하고 현장에서는 결합, 시공만을 진행하여 타 건축자재 대비 시공성이 우수하고 공기가 단축됩니다. 또한 6.0M까지 제작이 가능하여 2개 층의 외장을 한번에 마감할 수 있어 더욱 경제적입니다.

☑ 완벽한 품질관리

동국씨엠에서 원판의 생산, 가공, 납기, 시공에 이르는 전 공정을 직접 관리하며 각 부문별 전문 상담과 설계 지원을 제공합니다.

MET DOOR

Luxteel Meets Eco & Thermal Door

아름다운 디자인과 높은 성능을 갖춘 럭스틸 멧 도어는 최첨단 자동화 설비를 통해 생산되는 동국씨엠의 고성능 방화문입니다. 5대 복합성능 기준을 완벽하게 충족하며 국토 교통부의 품질인정제도에 적합한 제품으로써 고객의 안전을 최우선으로 생각합니다.



60+ 인정제 서류
및 기술 자료



복합 성능 방화문 (품질 인정제 획득)

공인시험기관의 단열, 기밀, 결로 및 방범 성적서를 보유하고 국토부의 품질인정제도를 합격하여, 방화문에 요구되는 모든 성능을 갖추고 있습니다.

품질관리 시스템

원판 생산부터 절곡 가공, 조립 단계까지 완벽한 품질관리를 위하여 동국씨엠에서 전 공정을 수직 계열화 하여 일관적 품질로 안정적 생산이 가능합니다.

납기 대응력

7대의 로봇으로 구성된 완전 자동화 생산라인에서 24시간 동안 제품이 생산되어 방화문의 품질이 균일하며 고객 요청 납기에 안정적으로 대응이 가능합니다.

디자인 차별화

동국씨엠만의 최신 디지털 프린팅 생산방식을 통하여 다품종 소량 생산이 가능하며 고객이 원하는 어떤 디자인도 그대로 구현 합니다.

인체에 무해

방화문 내부에 세라믹 섬유 등의 유해물질을 사용하지 않습니다. ROHS 지침을 준수하며, 방사성물질(라돈 등) FREE TEST를 거친 원판을 사용한 안전한 제품입니다.

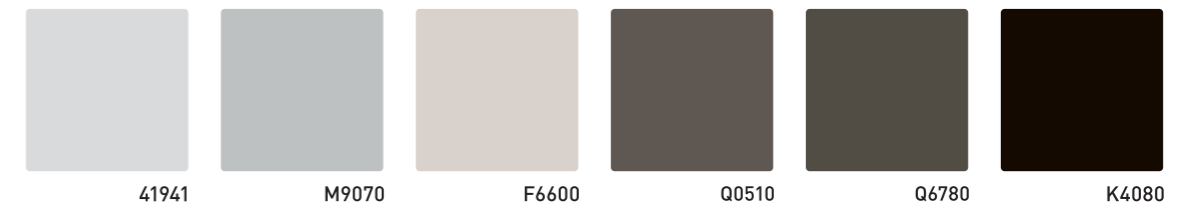
시공 전문성

시공 전문팀을 운영하여 건설 현장별 다양한 상황에 유연한 대응이 가능하며 안전에 문제가 없는 책임 있는 시공 서비스를 제공합니다.

품질 인정 획득 및 성능 충족

구분	차열	내화성	단열	기밀	결로	바폭	규격	내부 충전재	хин지
차열성능인증 방화문	30분	60분	1.36	1등급 (0.58)	2지역 (문틀 0.24) 문짝 0.33)	120	1,100 X 2,200 X 63T	미네랄울	유럽형 깃대 경첩
비차열성능인증 방화문	비차열	60분							

내판 디자인



THE ARCHITECT'S EDITION

럭스틸 패널은 럭스틸 아키텍츠 에디션을 원판으로 사용하였습니다.

친환경 건축자재

럭스틸은 벌목, 채석 등의 자연 훼손 없이 천연 고급 자재의 디자인과 질감을 완벽히 구현하는 친환경 자재입니다.

초고내후성

Luxteel, The Architect's Edition 은 PVDF (kynar 500) 3Coating System 을 기반으로 설계되었습니다. 이를 통해, 장기간 외장성능을 요구하는 최고급 건축물에 변색에 대한 우려 없이 사용이 가능합니다.

초고내식성 - 삼원계 합금도금원판 사용

마그네슘-아연-알루미늄 합금도금강판은 일반 GI 대비 8~10배 이상의 내식성능을 발휘하며, Self-sealing 기능을 통해 전단면과 평탄부 스크래치 부위에서 녹 발생을 효과적으로 방지합니다. (GIX, GLX KS 인증 원판 사용, 염수 분무 TEST 2000 시간 적청 방지 보증)

100% 순환자재

럭스틸은 철을 기초로 생산이 되는 제품으로 폐기 시 100% 재활용이 가능한 순환 자재입니다.



불연

불에 타지 않으며, 알루미늄 보다 2배 이상 용융 온도가 높아 화재 시에도 효과적으로 건물의 형태를 유지하며, 불의 증간 확산을 최소화합니다.

라돈 프리

라돈이나 프롤라데히드 등 유해물질을 방출하지 않으므로, 사람이 장기간 직접 접촉하는 공간에도 자유롭게 적용이 가능한 안전한 제품입니다.

높은 가성비

AL-SHEET, AL 복합패널, ZINC, SUS, BRICK 등과 비교 시 월등한 가성비로 건물 내외장 구분 없이 광범위한 부위에 사용이 가능합니다.

품질 보증

용도에 맞는 정직한 제품을 공급하며 동국씨엠에서 최대 30년의 품질 보증서를 고객에게 직접 발급하여 제품을 안심하고 사용하실 수 있습니다.

최적화된 공급망

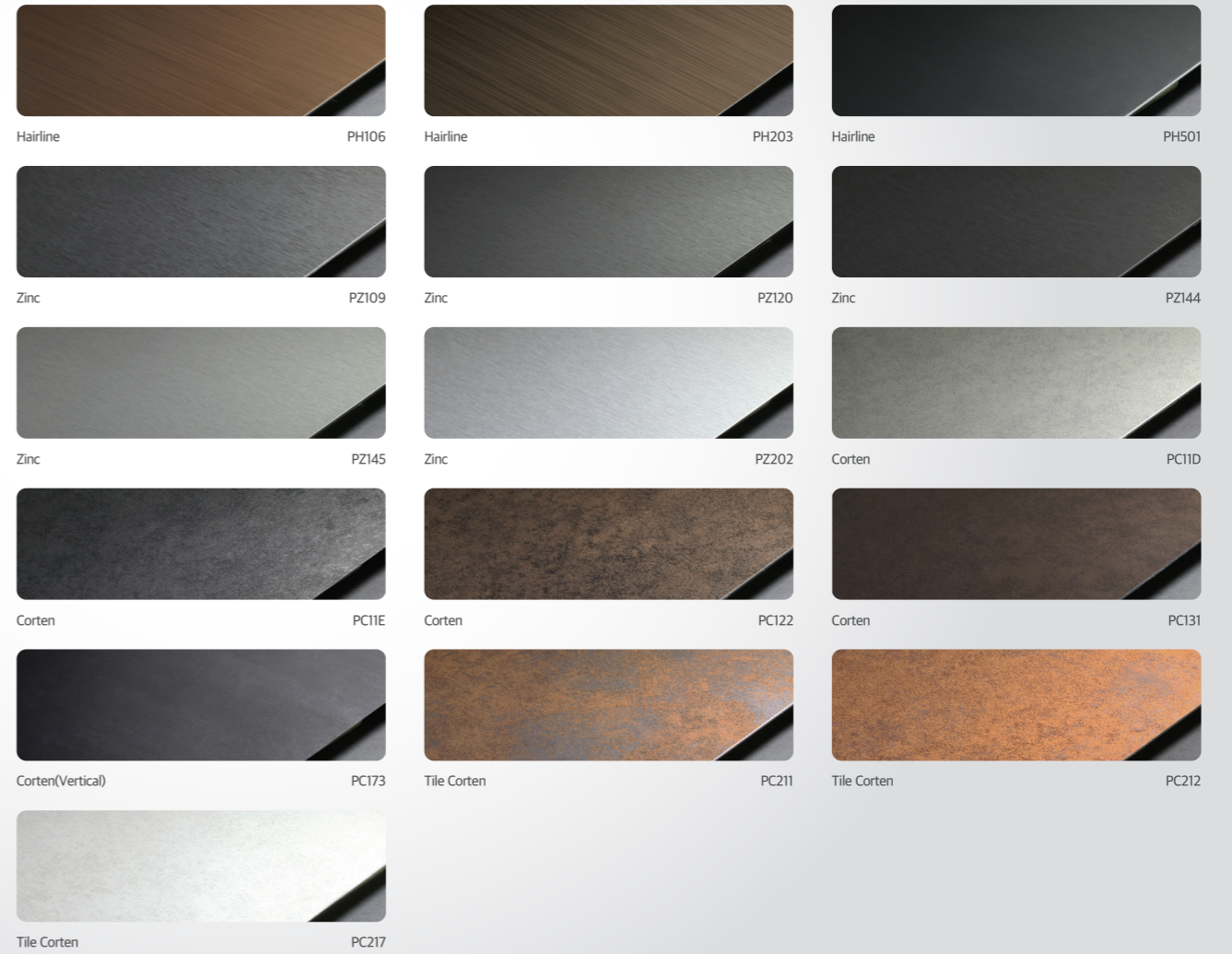
럭스틸은 원재료부터 성형가공 후 건축물에 시공되기까지 동국씨엠에서 모든 품질을 직영으로 관리하여 제조 및 유통과정이 투명합니다. 또한 100% 국내 생산으로 최적의 납기를 제공합니다.

3D 설계 지원

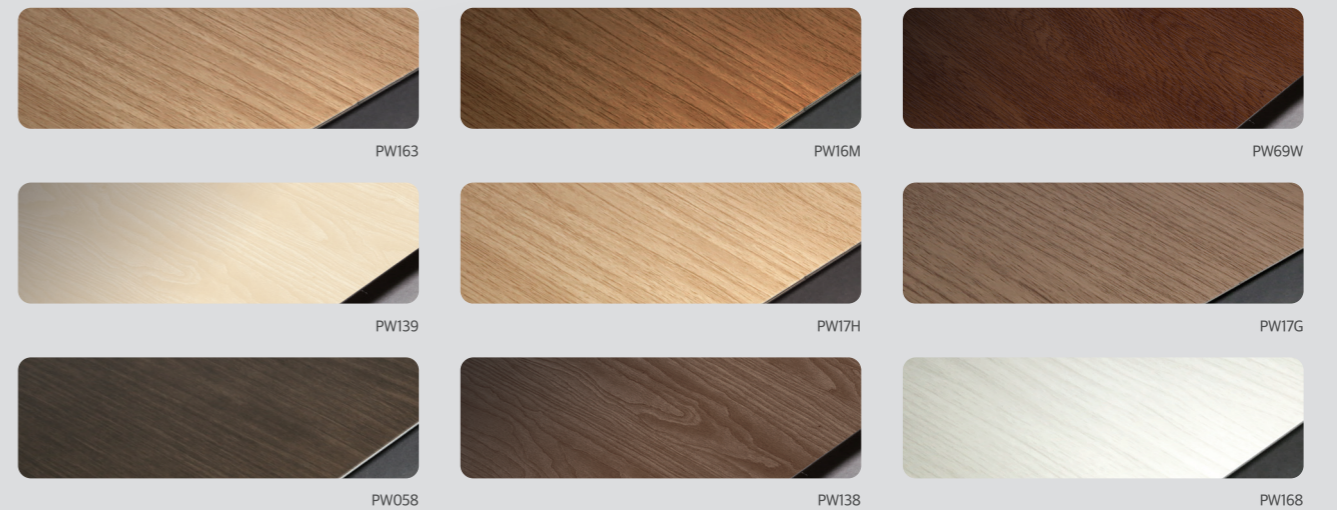
3D Inventor 를 활용한 BIM 설계를 통해 성형 가공 및 제품 시공 시 유닛 간 결합부 및 간섭조건 등의 리스크를 사전에 확인하여 제거합니다. 이는 현장에 맞는 최적의 제품 설계를 통해 신속한 시공을 가능케 하며 나아가 고객으로 하여금 불필요한 자원낭비를 제거하여 지속 가능한 서비스를 가능하게 합니다.

COLOR CHART

The Architect's edition 16종



The Architect's edition 우드 그레인 9종



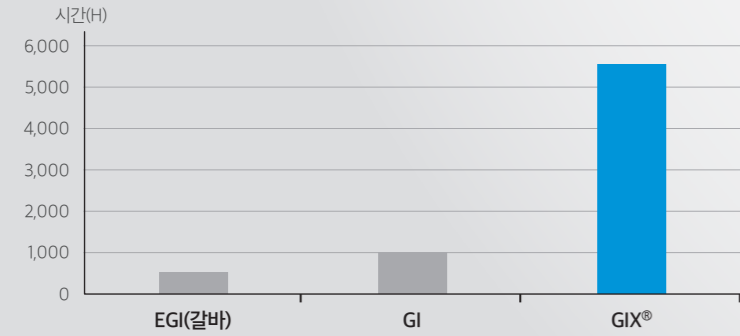
* 본 카탈로그에 인쇄된 색상표는 색상에 대한 참고 용이며, 실제 생산되는 제품과 차이가 있을 수 있습니다.
* 실물 샘플북이 필요하신 분은 www.luxteel.com을 통하여 온라인으로 신청하시면 최대한 빨리 송부 드리겠습니다.

부식에 매우 강합니다.

럭스틸 패널은 마그네슘-징크-알루미늄의 3원계 합금도금 강판 GIX(KS D 3030)를 원판으로 사용합니다.

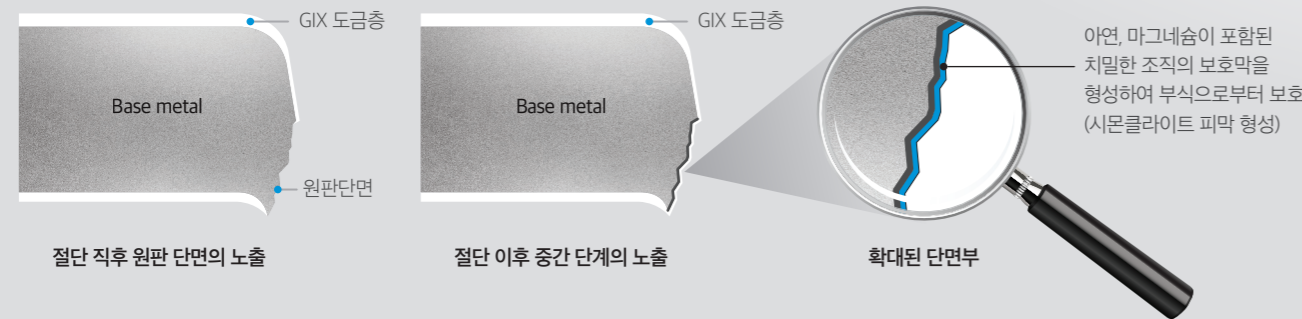
일반적인 아연도금강판을 원판으로 사용하는 타 컬러강판 대비 최대 10배의 내식성을 발휘하며 부식에 대하여 최대 30년까지 동국씨엠에서 보증서를 직접 발급하여 안심하고 이용하실 수 있습니다.

전단면 내식성 테스트 결과 (최초 적청 발생 기준)




* 상기 테스트는 ASTM B117-73에 의해 수행되었습니다.
* 데이터 출처 : 동국씨엠 기술연구소

전단면 부식 방지 메커니즘 (Self-sealing Active Mechanism)



Certificate




제품인증서

인증번호 : 제 16-0632 호

- 제조업체명 : 동국씨엠(주)부산공장
- 대표자성명 : 박상훈
- 공장소재지 : 부산 남구 신선로 102 (검만동)
- 인증제품
가. 표준명 : 용융 아연 알루미늄 마그네슘 합금 도금 강판 및 강대
나. 표준번호 : KS D 3030
다. 종류·등급·호칭 또는 모델 :
SGMCC:M140
SGMC295Y:M140-M275
SGMCC:M080-M275, 등.

「산업표준화법」 제17조 제1항에 따른 인증심사를 실시한 결과 한국 산업표준(KS)과 인증심사기준에 적합하므로, 「산업표준화법」 제15조 및 같은 법 시행규칙 제10조 제1항에 따라 위와 같이 한국산업표준(KS)에 적합함을 인증합니다.

2023년 06월 15일



한국표준협회장

1. 최초 인증일 : 2016-11-23
2. 재가심사 완료기한 : 2024-03-19
3. 최종 변경일 : 2023-06-15 (법인분할)

KS D 3030 인증서

제품을 완벽하게 보호합니다

최고급 보호 필름을 사용하여 가공, 시공 시 제품 훼손 방지

럭스틸 패널은 스테인레스용 최고급 보호필름을 사용하여 가공 시 제품 Loss를 줄여주고
 시공 현장에서 발생하는 제품 손상(찍힘 및 긁힘 등)을 막아 줍니다. 또한, 제품이 장기간 보관되거나 시공현장의 공사가 지연되어도
 경시변화로 인한 변성이 없어 과점착, 저점착 문제가 발생하지 않아 필름 제거가 용이합니다.

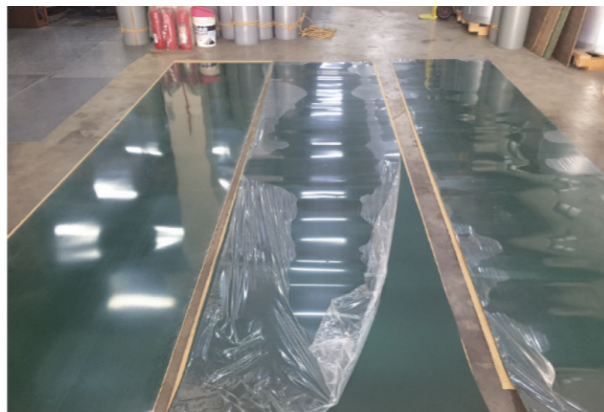
고성능 보호필름 (Novacel 社 두께 80μm 자외선 차단)



일반 저품질 보호필름 불량 사례



과점착 : 보호필름 제거 시 추가 인건비 발생



저점착 : 시공 및 가공 시 제품 훼손 위험

취급 주의사항



제품 보관 주의사항

- 통풍이 잘되는 옥내에 보관하고 물이 스며든 염려가 있거나 습기나 기온 차가 심한 곳은 피해주십시오. 옥외 보관 시 팔레트 위에 비닐이나 방수 처리된 커버로 덮어 수분과 닿지 않도록 하는 것이 중요하며 우천 이후에는 커버를 제거하여 완전 건조 후 다시 덮어주십시오.
- 운반 또는 작업 중 국부적으로 심하게 눌러거나 찍히는 등 강한 충격을 받지 않도록 주의하십시오. 한번 손상된 부분은 영구 변형되어 사용이 어려울 수 있습니다.
- 제품 운송 및 하차 시 무게중심을 기준으로 취급하여 주십시오. 특히 3M 이상의 제품의 경우 제품 이동에 주의 해주십시오.
- 길이가 긴 제품을 가장 아래에 두어 보관 하십시오. 안정적으로 제품을 치장하여 제품이 휘거나 변형되는 것을 방지합니다.

가공 시 주의사항

- 이물질이 없는 바닥에 팔레트 위에 제품을 적재해 주십시오. 바닥의 이물질이나 요철에 의한 제품의 손상과 사고를 방지할 수 있습니다.
- 절곡 작업 시 V 커팅 가공을 금해 주십시오. 제품 표면의 도장 및 도금층이 갈라지거나 늘어질 수 있습니다. *V 커팅 가공 시 보증에서 제외됩니다.
- 팔레트 적재를 2단 이상 치장을 금해 주십시오. 상부 팔레트의 하중으로 하부 팔레트가 눌러 찍힌 자국이 남아 외관 변형이 일어날 수 있습니다.
- 제품에 직접적인 레이저 커팅 가공을 금해 주십시오. 선도장 제품으로 레이저 가공 시 표면이 손상됩니다. *레이저 커팅 가공 시 보증에서 제외됩니다.

시공 시 주의사항

- 씻가루로 인한 표면 부식**
 지붕공사 중 흘감판 또는 판넬 고정 시 발생한 씻가루 청소가 미비하여 적층이 발생하는 사례가 있습니다. 시공 후 씻가루 등 잔여물 청소에 주의해 주십시오.
- 시멘트 접촉으로 인한 부식**
 시멘트가 강판에 부착되면 여름철 수분과 온도의 영향으로 강알카리성 화학부식이 발생할 수 있으니 주의해 주십시오.
- 갈바닉 부식 주의**
 이종자재(스테인리스 및 비철 등)와 접촉된 상태로 시공된 강판이 수분이 닿는 부위를 중심으로 빠르게 부식이 진행되는 경우가 있습니다. 이종자재 동반 설계 시공 시 충분한 이격이 필요하며 불가피한 경우, 반드시 절연체를 삽입해 주십시오.
- 용접으로 인한 표면 손상**
 용접 불꽃과 열로 제품 표면이 손상될 수 있으니 주의해 주십시오.

당연불연재로 안전한 제품입니다.

럭스틸 패널은 건축법 상 당연 불연 재료로 분류되며, (건축물의 피난·방화구조 등의 기준에 관한 규칙 24조 8항)

고객 요청에 따라 동국시엠에서 공인 테스트에 따른 상세 결과*를 추가적으로 제공 가능합니다.

*상세 결과 : 불연성 및 가스 유해성 테스트 시험 결과



불연 및 가스 유해성
테스트 상세 자료

안전 인증 완료 제품

EU의 유해물질 제한지침(RoHS)을 준수하며, 방사성 물질(라돈 등)이 검출되지 않는 안전한 제품입니다.

1. 시험 성적서

시험성적서

(주)사람과안전
CFEL 건설화재에너지연구원
강원도 홍천군 북방면 송학정로 23-42
Tel. 033-436-7000 Fax. 033-434-2586

성적서번호 : CFEL-2023-00005-1
페이지수 : (1) / (총 10)

1. 의뢰자
 기관명 : 동국제강 (주) 도성센터
 주소 : (31744) 충청남도 당진시 신명면 샛터로 23-36 동국제강(주)도성센터
 의뢰일자 : 2022. 12. 30.

2. 시료명 : 럭스틸 금속 내외장판넬 1.2T-일반판넬

3. 시험성적서의 용도 : 연구개발용

4. 시험기간 : 2023. 01. 27. ~ 2023. 02. 07.

5. 시험장소 : 고정시험실 현장시험
(주소 : 강원도 홍천군 북방면 송학정로 23-42)

6. 시험방법 : (1) KS F ISO 1182 : 2020 (건축재료의 불연성 시험방법)
(2) KS F 2271 : 2021 (건축물 마감재료의 가스유해성 시험 방법)

7. 환경조건 : "시험환경" 참조

8. 시험결과 : "시험결과" 참조

이 시험결과에 의뢰자가 제시한 시료 및 시료명에만 한정됩니다.

확인
작성자 : 김형석 (서명) 기술책임자 : 김경상 (서명)
본 성적서는 KS Q ISO/IEC 17025 및 KOLAS 인정과 관련 없는 성적서임을 밝힙니다.

2023. 02. 09
사람과안전 건설화재에너지연구원 원장

CFEL-MP-15-03-A(1)

(주)사람과안전
CFEL 건설화재에너지연구원
강원도 홍천군 북방면 송학정로 23-42
Tel. 033-436-7000 Fax. 033-434-2586

성적서번호 : CFEL-2023-00005-1
페이지수 : (2) / (총 10)

9. 시험결과

시험항목	단위	시험결과			시험 방법	시험 장소
		1회	2회	3회		
불연성 시험	질량감소율	%	0.4	0.4	0.4	(1)
	최고온도와 최종 평균온도의 차	℃	3.2	3.1	3.5	
가스유해성 시험	시험용 취 위 평균행동정지시간	분:초	14 : 45	15 : 00	-	(2)

※ 시험방법
 (1) KS F ISO 1182 : 2020 (건축재료의 불연성 시험방법)
 (2) KS F 2271 : 2021 (건축물 마감재료의 가스유해성 시험 방법)
 ※ 의뢰자 요청에 의해 시험방법 (1)의 시험체는 결국 가공된 형태의 자재를 2개 적용하며, 3회 각 20분 시험 진행 함
 ※ 시험장소
 A. 강원도 홍천군 북방면 송학정로 23-42

CFEL-MP-15-03-B(1)

2. 테스트 결과 상세

시험항목	기준 상세	기준 수치	럭스틸 결과 값
건축 재료의 불연성 시험 (KS F ISO 1182)	20분간 가열로인 최고온도의 최종 평균온도 초과 값	20°C 이하	1차 : 3.2 °C
			2차 : 3.1 °C
			3차 : 3.6 °C
가스유해성 시험 (KS F 2271)	가열 종료 후 시험체의 질량 감소율	30% 이하	1차 : 0.4%
			2차 : 0.4%
			3차 : 0.4%
가스유해성 시험 (KS F 2271)	실험용 취의 평균행동 정지시간	9분 이상	1차 : 14분 45초
			2차 : 15분 00초
			3차 : -

RoHS SGS 시험성적서

SGS
시험성적서 번호 F690101/LF-CTSAYA24-17095 발행일: 2024. 05. 03 페이지: 1/4

고객명 : 동국제강(주) 도성센터
주소 : 충남 당진시 신명면 샛터로 23-36 (신명면)

고객으로부터 제공받은 시료에 대한 정보는 다음과 같습니다.

SGS 파일 번호 : SYAA24-17095
제품명 : LUXTEEL MET DOOR(럭스틸 및 도어, 금속재 방화문)
아이템 번호 : N/A
고객 학교 : 안주공과대학교
시험 일자 : 2024. 04. 29
시험 시험 기간 : 2024. 04. 29 ~ 2024. 05. 03
참고 : 고객의 요청에 의해, 아래와 같은 고객 학교 사명이 추가 기재되었습니다.
시험 결과 : 자세한 결과는 다음 장을 참조하십시오.

Monet Seong
김정선
기술책임자/한국테스트연구소

인자	규격	시험항목	단위	기준	결과	비고	비고
RoHS	RoHS (REACH)	중금속	ppm	제한	합격		
		중금속 (Pb)	ppm	제한	합격		
RoHS	RoHS (REACH)	중금속	ppm	제한	합격		
		중금속 (Pb)	ppm	제한	합격		

이 보고서는 Luxteel Met Door에 주요 자재의 유해물질 검출 시험 결과를 요약하여 기재된 시험 성적서입니다. 모든 시험 결과는 유효합니다.

환경성적표지 인증

제 2024-221 호

환경성적표지 인증서

1. 상호명 : 동국제강 주식회사
 2. 사업자등록번호 : 897-87-02489
 3. 소재지 : 서울특별시 중구 을지로5길 19(수하동)
 4. 공장소재지 : 부산광역시 남구 신선로 102 (감만동)
 5. 대표이사명 : 박상훈
 6. 대상 제품 : 도어, 방화문
 7. 제품명 : Luxteel
 8. 인증기간 : 2024.05.04 ~ 2026.05.03
 9. 인증내용 : 환경성적표지(별첨)

www.epd.or.kr

「환경기술 및 환경산업 지원법」 제20조제3항 및 같은 법 시행규칙 제 40조제3항에 따라 위와 같이 환경성적표지를 인증합니다.

한국환경산업기술원장

방사성물질 Free 인증서

KRS-23-P-0010 KOTITI
Testing & Research Institute

방사성물질 안전제품 인증서

업체명 : 동국제강 주식회사
 대표자 : 박상훈
 사업자등록번호 : 897-87-02489
 소재지 : 서울특별시 중구 을지로5길 19(수하동, 케이타워)
 인증종류 : 방화문
 최초인증일자 : 2024년 02월 08일
 유효기간 : 2025년 02월 07일
 인증제품 : 방화문 Luxteel The Architect's Edition (모델명 : 불연 인공석재, 소수지 프론트, 컬러강판 P2202B)

위 제품은 방사성물질에 대한 안전관리 및 소비자 보호를 위하여 당 연구원에서 정한 안전관리 인증기준에 적합하게 방사성물질 안전 인증제품으로 지정합니다.

2024년 02월 08일

KOTITI시험연구원장

대한건축사협회 추천 건축자재

**대한건축사협회
건축자재추천서**
Building Material Recommendation

기관명 : 럭스틸
 Item Recommended : Luxteel
 추천번호 : 2023-추천-23
 Register No. : 2023-06-03
 업체명 : 동국제강
 Name of Company : DONGKUK STEEL
 대표자 : 장세욱
 Representative : Seawook Chang

소재지 : 서울특별시 중구 을지로5길 19 (수하동)
 Address : 19, Eulji-ro 5-gil, Jung-gu, Seoul, Republic of Korea
 유효기간 : 2023.05.04 ~ 2026.05.03
 Term of Validity : 4 May 2023 ~ 3 May 2026

위 자재를 대한건축사협회 건축자재추천규정에 의한 건축자재로 추천합니다.
 This document is conferred hereby in recommendation of above mentioned building material in accordance with regulation of recommendation set by KIRA.

2023년 5월 4일

대한건축사협회 회장
Korea Institute of Registered Architects

30 YEARS WARRANTY

내식성능에 대해 최대 30년까지 제조사 보증서를 직접 발급합니다.

또한 항시 준비된 렉스틸 전문가로부터 언제든지 다양한 설계, 가공, 시공에 대한 서비스와 지원을 받으실 수 있습니다.

렉스틸은 완벽한 제품 공급과 제품의 최종 설치까지 필요한 모든 기술을 통합적으로 지원하는 윈스톱 솔루션을 제공합니다.

내외장 금속패널 구매 시 다음 사항을 반드시 확인하세요. 당신의 소중한 건물의 가치를 지켜 줍니다.



원판의 도금 종류와 도금량을 확인하세요

금속 패널의 내식성은 원판의 도금 종류 및 도금량에 크게 좌우됩니다.

일반적으로 사용되는 아연 도금 강판은 아연의 자기희생 방식으로 소지철을 보호하는 매커니즘을 가지고 있어 시간이 경과함에 따라 아연층이 소모되어 장기간 사용 시 내구성에 치명적인 문제를 초래하게 됩니다.

렉스틸 패널은 가장 진보된 도금 기술인 삼원계 마그네슘 합금 도금 강판(GIX)을 원판으로 사용합니다.

GIX의 마그네슘 합금 도금층은 외부에 노출 시 매우 치밀한 형태의 보호막을 표면에 생성하여(Self-healing 방식) 외부의 공기와 수분을 효과적으로 차단함에 따라 장기간 사용 시에도 제품이 부식되지 않습니다. (일반 GI 대비 8~10배의 내식성).

또한 220g/m²(ZM220)으로 단위면적당 충분한 도금량을 적용하여 저가 제품 대비 탁월한 내식 성능을 발휘 합니다.



사용된 도료의 종류를 확인하세요

컬러 강판의 표면 품질은 사용된 도료(수지)의 타입에 따라 상당한 차이가 존재합니다.

보통 공장이나 가건물에 쓰이는 컬러 강판은 일반 변성 수지라고 불리는 RMP도료를 사용하며 이는 자외선에 매우 취약하여 길어야 3년 정도 밖에 초기 색상을 유지 하지 못합니다. 렉스틸 패널은 유럽, 북미 등 선진국에서 수십년에 걸쳐 검증 된 불소수지(PVDF) 도장 제품으로 장기간 외부에 노출이 되어도 처음 색상을 그대로 유지 합니다.



보증 가능 여부를 확인하세요

일반 저가 금속패널의 경우 변색 및 부식에 대한 보증이 불가 합니다.

렉스틸 패널은 도장박리 25년, 부식에 대해 30년 보증서를 동국씨엠에서 직접 발급 합니다.

렉스틸 패널

원판두께	원판종류	도금 SYSTEM	도장 SYSTEM	도장보증	부식보증	보호필름	패널 성형 방식	시공시 장단점
1.2mm ~	고급 건축 전용	GIX 220g (마그네슘 아연알루미늄 합금도금)	PVDF (불소수지 도장)	박리 25년 초킹 25년	천공 30년	Novacel 社 두께 80μm 자외선 차단	자동 절곡기	현장 디자인에 따라 오픈 조인트, 실리콘 타입 취사 선택 및 현장 맞춤형 후레스 제작 가능

Luxteel
PANEL SOLUTION

서울본사 Seoul Head Office

동국씨엠(주), 서울특별시 중구 을지로5길 19 페럼타워
FERRUM TOWER, 19, Eulji-ro 5-gil, Jung-gu, Seoul, Korea
Tel : 82-2-2222-0381~2 / Fax : 82-2-317-9230
www.luxteel.com