



개요



- 1 폐자원 30% 이상 재활용을 통한 자원순환성 향상
- 2 박테리아에 의한 항균성 및 방근성 확보
- 3 구조물거동대응성 향상 및 복합시트 분리파단 방지



친환경
 방수·방근시트

특징

응력 대응구간

AP점착복합시트

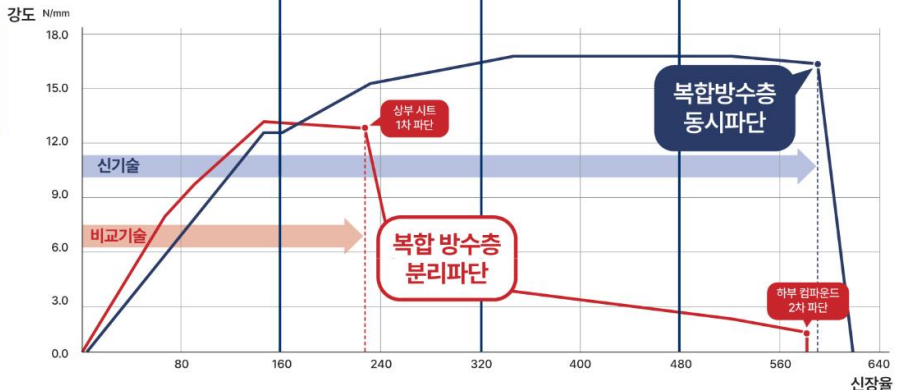
개량아스팔트층
 아스팔트 컴파운드층

α 복합시트

α 그린시트
 AP점착겔

시트 + 컴파운드 동시 응력대응

α 복합시트
 AP점착복합시트



핵심기술

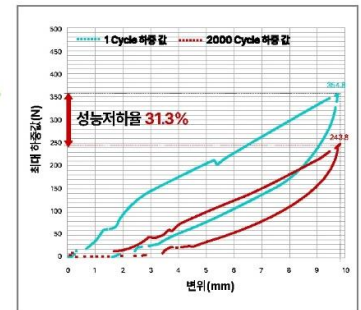


접합부 내피로 성능

▶ 기존기술(열융착 접합부) - 단일 접합



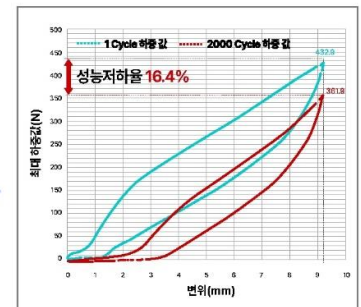
▶ 기존기술(열융착 접합부)



▶ 기존기술(점착층 자착 접합부) - 단일 접합



▶ 신기술(이중 보강 접합부)



▶ 신기술(이중 보강 접합부) - 2중 접합



방근성능



금속분말(구리)의 **뿌리 생장촉진(Auxin)작용 억제**를 통한 **굴화성 유도**(식재 뿌리의 질소고정세균 번식 제어)



굴화성을 통한 뿌리침투 억제

K S F 4938 : 「방근 성능 시험」



방근 시험동 전경



방근시험 진행 현황

24개월 이상



시험결과 (시험체 외부)



시험결과 (시험체 내부)

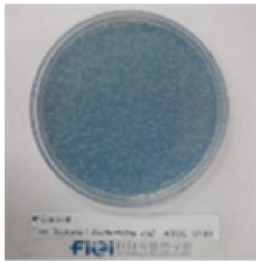
장기 방근성능 평가진행 (2020년 9월~)

뿌리 침입 및 관통 없음 (현재)

항균성능

K S M ISO 221 96 : 2011 『플라스틱 및 기타 비다공성 표면에서 항균 활성 측정』

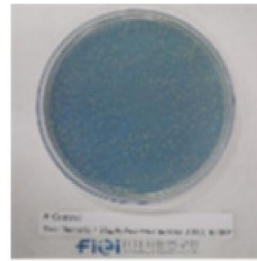
황색포도상구균			대장균		
구분	CONTROL	α 복합시트	구분	CONTROL	α 복합시트
접종직후 균수	1.0×10^4	1.0×10^4	초기 균수	1.3×10^4	1.3×10^4
24시간 후	1.8×10^5	0.63 이하	24시간 후	1.1×10^6	0.63 이하
항균 활성치	-	5.4	항균 활성치	-	6.2



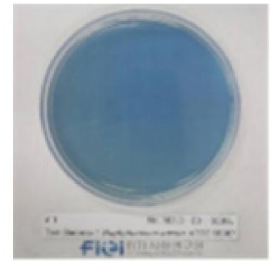
▲ CONTROL



▲ α 복합시트



▲ CONTROL



▲ α 복합시트

항균활성치 2.00이상이면 항균효과 99%이상 효과발휘

시공순서

일반 방수·방근 공법(분리형)



7공정

기존XX공법(신기술 제7XX호)



6공정

α SYSTEM



4공정

공사기간 단축

주요 시공실적

• α 복합(일체형)

발주처	시공사	공사명	계약기간	시공물량(m ²)
한국토지주택공사	청광건설(주)	오산세교 지방도 317호선 연결도로 개설공사	20.07~22.01	664
수원111-1구역 주택재개발조합	GS건설(주)	복수원자이렉스비아(경기)	22.03~24.05	26,642
일산시	SK입업(주)	일산호수공원~일산문화공원 녹지축 연결사업	22.06~22.08	722
교보자산신탁(주)	GS건설(주)	오포자이디오브(경기)	22.06~24.04	16,118
(주)정앤정팜	GS건설(주)	오포자이오브제(경기)	22.06~24.10	8,175

• α 그린(분리형)

발주처	시공사	공사명	계약기간	시공물량(m ²)
(주)화성동탄PFV	현대건설(주)	힐스테이트 동탄포레	22.05~24.06	31,338
MTV반달섬씨원개발	현대건설(주)	힐스테이트 시화호 라군인테라스	22.09~25.04	8,941
DS네트웍스(주)	SK에코플랜트	송도 Luxe Ocean SK VIEW	22.12~25.02	28,981
우리자산신탁(주)	현대건설(주)	힐스테이트 원주 레스티지	23.05~25.02	36,678

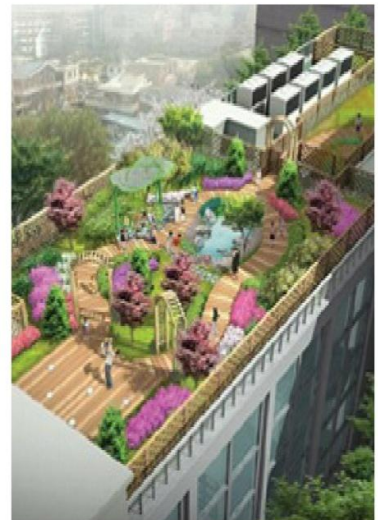
적용범위



지하구조물 외벽방수



생태통로 교면방수



건축구조물 옥상방수



OFFICE

서울시 송파구 법원로 11길 11, 현대지식산업센터 A동 405호(문정동)
TEL : 02-2008-1700 FAX : 02-2008-1710

FACTORY

충북 음성군 삼성면 대덕로 14(덕정리)
TEL : 043-878-2132 FAX : 043-878-3167